

takeuchi

TL-Serie

Kompakt-Raupenlader

TL6R / TL8R-2

TL10V-2 / TL12V-2 / TL12R-2



Die **Kompakt-Raupenlader** von Takeuchi punkten mit ihrer Standsicherheit, der hohen Nutzlast und ihrer Wendigkeit, da sie auf kleinstem Raum drehen können.

Mit deinem TL lässt du dich weder von schlechtem Wetter noch von schwierigen oder schlammigen Bodenverhältnissen aus der Ruhe bringen. Durch die Gummiketten haben unsere Kettenlader einen geringen Bodendruck und gute Geländegängigkeit.



- » Zusatzhydraulik mit High Flow
- » Optimaler Fahrkomfort durch Klimaanlage, Heizung und Radio
- » Beste Ausleuchtung des Arbeitsumfeldes durch LED-Scheinwerfer
- » Kippbare Kabine mit servicefreundlichem Zugang zum Motor
- » Je nach Modell mit Radial- oder Vertikal-Hub



**Für drei Stunden, zwei Tage
oder ein ganzes Jahr:**

Wenn deine Baustelle danach verlangt,
kannst du einen Kompakt-Raupenlader
kaufen und mieten.

www.huppenkothén.com



Huppenkothen Mehr-Wert- Ausstattung:

Es gibt Zusatzausstattung, die jeder will.

Bei Huppenkothen bekommst du deshalb alles serienmäßig mitgeliefert. Damit ist dein Lader leistungsfähiger, schneller und komfortabler.

Einfach mehr Wert.



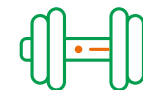
Exklusive
Mehr-Ausstattung



Antriebsstark



Geräumige
und komfortable
Fahrerkabine



Wendiges
Kraftpaket

SERIEN-LIEFERUMFANG

Gummiketten 400 / 450 mm

Kabine ROPS / FOPS Stufe I

Klimaanlage, Heizung und Radio

Mechanisch gefederter Sitz mit Totmannschalter

Becken-Sicherheitsgurt

Steuerung über Joysticks

Fahrpedal zusätzlich zum Joystick

Detent Mode - Dauerbetrieb für Zusatzhydraulik

Doppelter Luftfilter

Vollhydrostatischer Antrieb

Hydrauliktankentlüftung

ECO-Modus, aktives Power-Management-System

5,7" Farb-Multifunktionsdisplay

Rückfahrkamera

Fahralarm

Hochklappbare Bedienkonsole

Heckrammschutz - integriert im Geräterahmen

LED Arbeitsscheinwerfer vorn und hinten

Ladeschaufel ohne Zähne - Breite: 1.680 / 1.880 / 2.000 mm

HUPPENKOTHEN-PAKET

HFM (HUPPIFleetManagement) - Telematiksystem mit 2 Jahre Verwendungslaufzeit - Verlängerung gegen Aufpreis

14-poliger elektrischer Anschluss für Anbaugeräte - gesteuert über Joystick

Hydraulische Schnellwechselvorrichtung (universal)

Manuelle Parkbremse

Tempomat: Einstellung einer konstanten Fahrgeschwindigkeit in 20 Stufen (ab 0,15 km/h) für die Verwendung von Anbaugeräten wie Asphaltfräsen (bei TL8R-2)

Optionale Zusatz-
Ausstattungen und
Zusatz-Dienstleistungen*



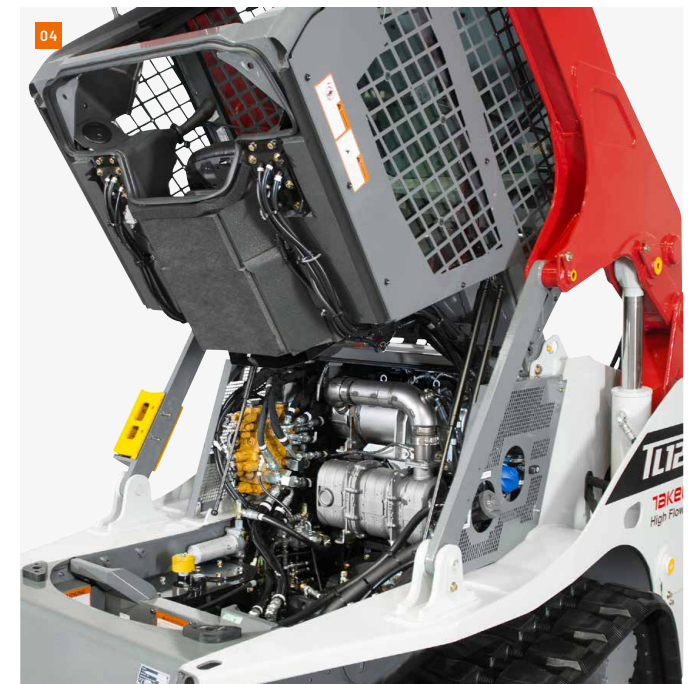
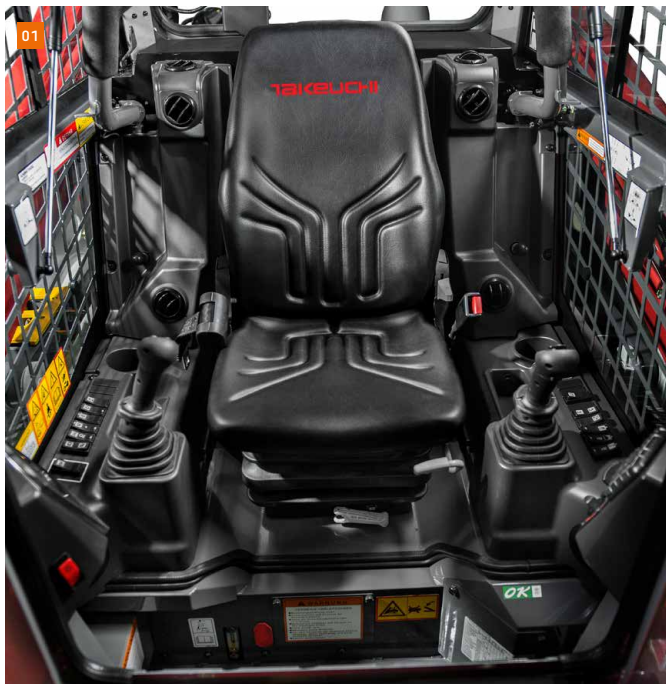
HUPPIWarranty*

Erweitertes Premium Garantie-Paket mit Rundumschutz.

HUPPIFleetManagement*

Mit dem Flottenmanagement jedes Gerät immer im Blick. Die ersten 2 Jahre im Kaufpreis inkludiert.

TECHNISCHE DATEN	TAKEUCHI TL6R	TAKEUCHI TL8R-2	TAKEUCHI TL10V-2	TAKEUCHI TL12R-2	TAKEUCHI TL12V-2
	Kompakt-Raupenlader mit Radial-Hub (ca. 4.165 kg)	Kompakt-Raupenlader mit Radial-Hub (ca. 4.165 kg)	Kompakt-Raupenlader mit Vertikal-Hub (ca. 4.660 kg)	Kompakt-Raupenlader mit Radial-Hub (ca. 5.710 kg)	Kompakt-Raupenlader mit Vertikal-Hub (ca. 5.985 kg)
Motor	KUBOTA V2403-CR-TE5B Dieselmotor 47,9 kW @ 2.700 U/min (ISO 14396) Abgasstufe V mit DPF und DOC	KUBOTA V3307-CR-TE5B Dieselmotor 54,6 kW @ 2.600 U/min (ISO 14396) Abgasstufe V mit DPF und DOC	Kubota V3307-CR-TE5B Dieselmotor 54,6 kW @ 2.600 U/min (ISO 14396) Abgasstufe V mit DPF und DOC	Kubota V3800-CR-TIE5B Dieselmotor 81,8 kW @ 2.400 U/min (ISO 14396) Abgasstufe V mit DPF, DOC und SCR	Kubota V3800-CR-TIE5B Dieselmotor 81,8 kW @ 2.400 U/min (ISO 14396) Abgasstufe V mit DPF, DOC und SCR
Abmessungen (mm)	3.330 x 1.600 x 1.975 mit Schaufel	3.485 x 1.680 x 2.230 mit Schaufel	3.680 x 1.880 x 2.270 mit Schaufel	4.045 x 2.030 x 2.330 mit Schaufel	4.045 x 2.030 x 2.330 mit Schaufel
Fahrgeschwindigkeit (km/h)	1. Gang 7 / 2. Gang 10	1. Gang 7,5 / 2. Gang 11,2	1. Gang 7,7 / 2. Gang 11,3	1. Gang 8,1 / 2. Gang 11,8	1. Gang 8,1 / 2. Gang 11,8
Zusatzhydraulik für Anbaugeräte	High Flow 67,4 l/min / 206 bar	High Flow 128 l/min / 210 bar	High Flow 124 l/min / 210 bar	High Flow 153 l/min / 240 bar	High Flow 153 l/min / 240 bar
Wenderadius außen (mm)	1.520	2.190	2.350	2.555	2.505
Max. Ausschütthöhe (mm)	2.275	2.420	2.435	2.400	2.460
Nutzlast (kg)	835	960	1.145	1.350	1.865
Kipplast (kg)	2.390	2.740	3.270	3.915	5.325
Bodendruck (kg/cm ²)	0,348	0,320	0,359	0,327	0,343



Radial- oder Vertikal-Hub: die Unterschiede



Radial-Hub

- » Maximale Reichweite auf Ladeflächenhöhe
- » Ideal zum Wiederverfüllen oder Auskippen über Mauern
- » Höchste Leistung bei schweren Grabarbeiten
- » Bessere Leistung beim Aushub, Graben, Planieren und Erdarbeiten



Vertikal-Hub

- » Größere Reichweite bei voller Hubhöhe
- » Höhere Hubkapazität, da die Last näher an der Maschine bleibt
- » Ideal zum Stapeln oder Laden auf großer Höhe
- » Optimale Sicht nach links und rechts dank tiefer Armposition



05

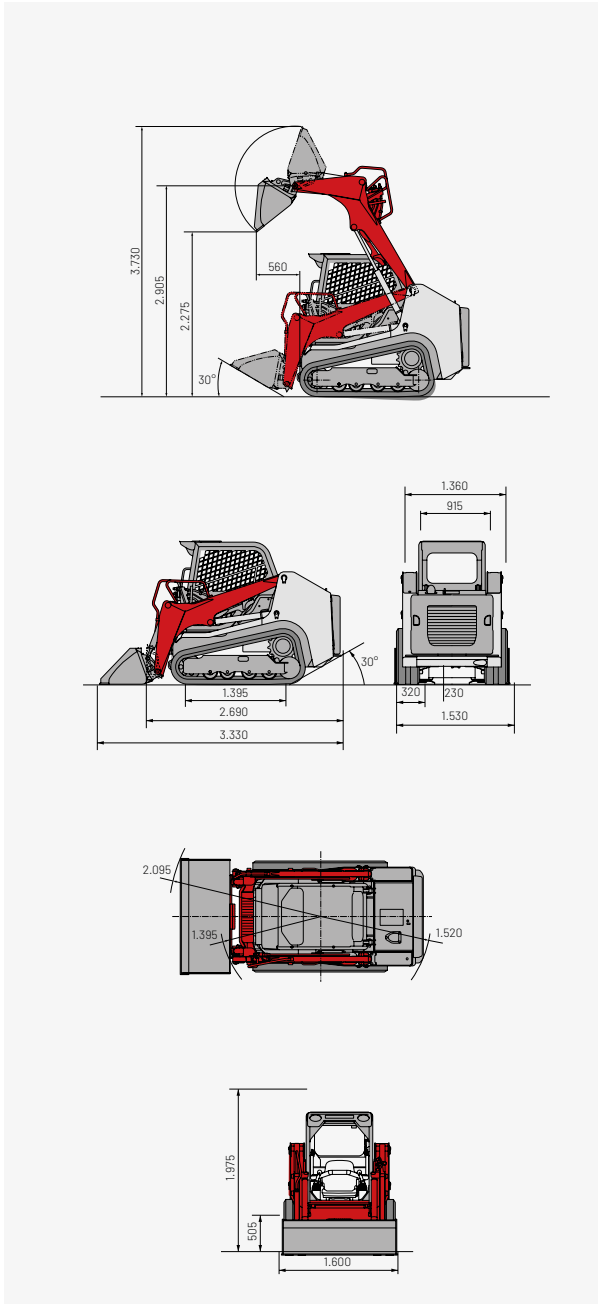


06

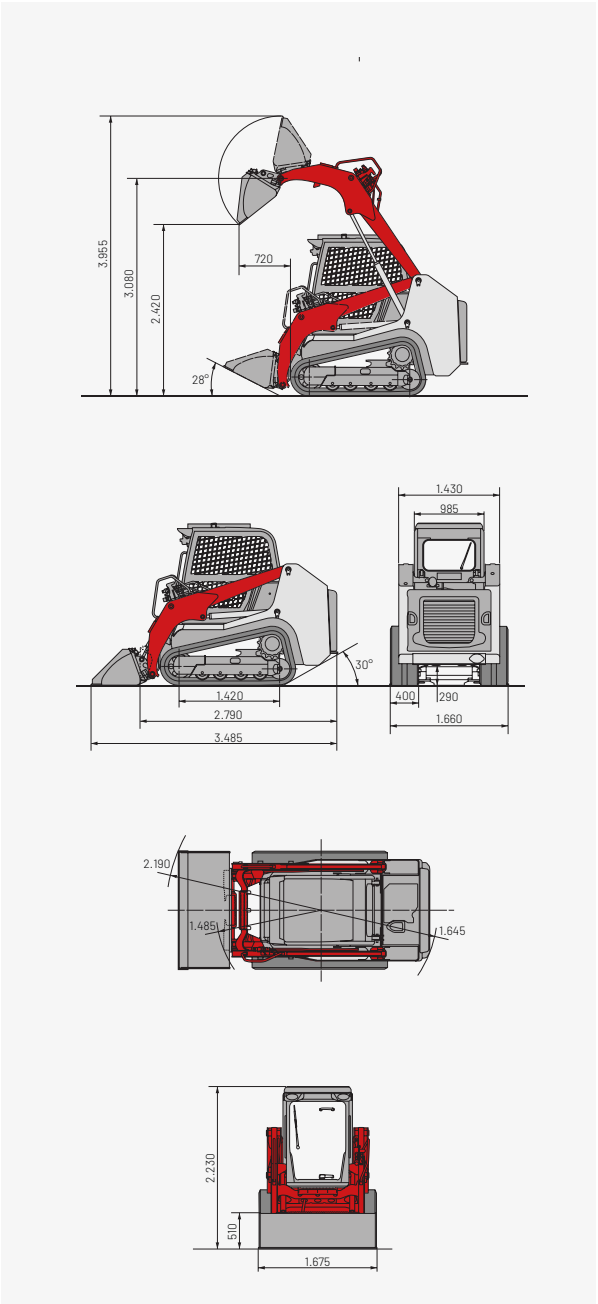


- 01 Der geräumige und komfortable Kabineninnenraum ermöglicht produktives und ermüdungsfreies Arbeiten.
- 02 Durch den Zusatzsteuerkreis mit High Flow und den 14-poligen Zusatzstecker kann die Maschine für eine Vielzahl von Anbaugeräten verwendet werden.
- 03 Zwei Planetenantriebe sorgen für eine optimale Fahrgeschwindigkeit und liefern genügend Kraft für das Arbeiten mit schweren Anbaugeräten.
- 04 Die kippbare Kabine ermöglicht einen einfachen Zugang zum Motor und den Haupt-Hydraulikkomponenten.
- 05 Der aufklappbare Heckbereich garantiert optimale Zugänglichkeit zur Kühlerreinigung und bei Wartungsarbeiten am Dieselmotor.
- 06 Übersichtliches Multifunktionsdisplay mit Einblendung der Rückfahrkamera.

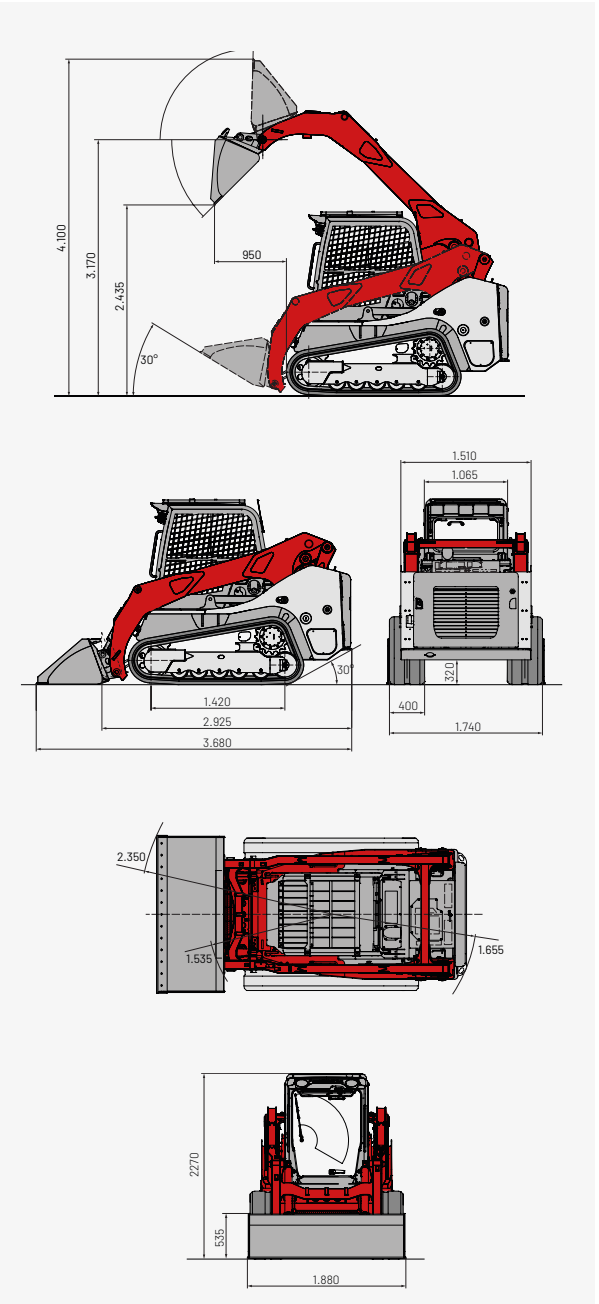
TL6R Abmessungen (mm)



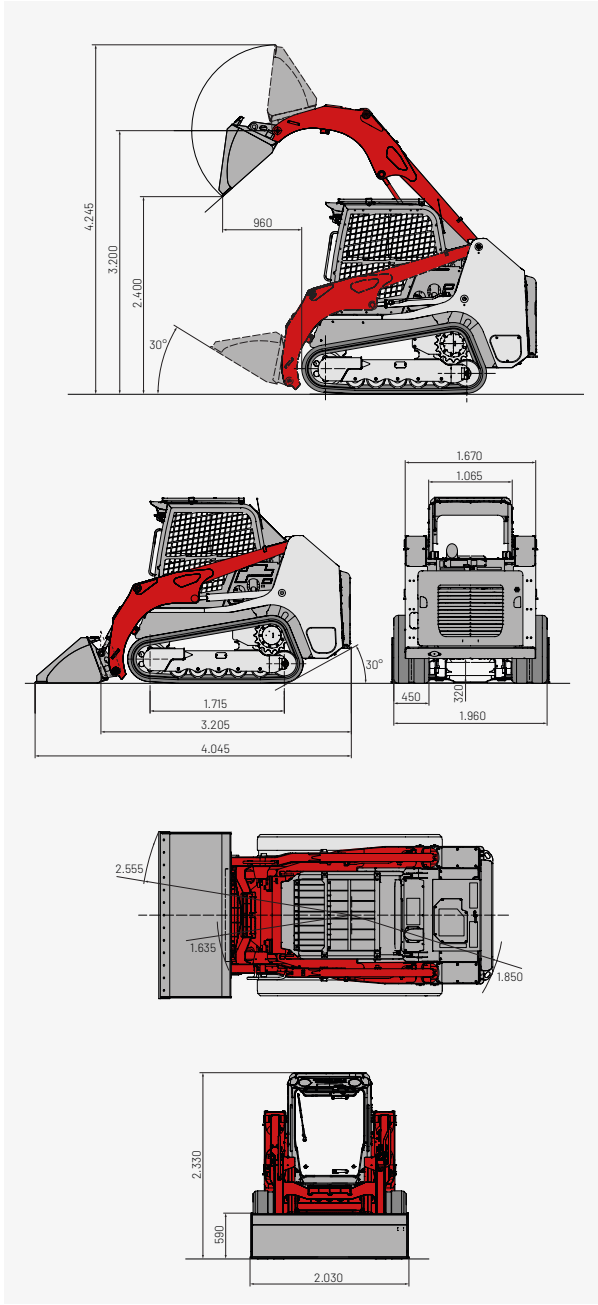
TL8R-2 Abmessungen (mm)



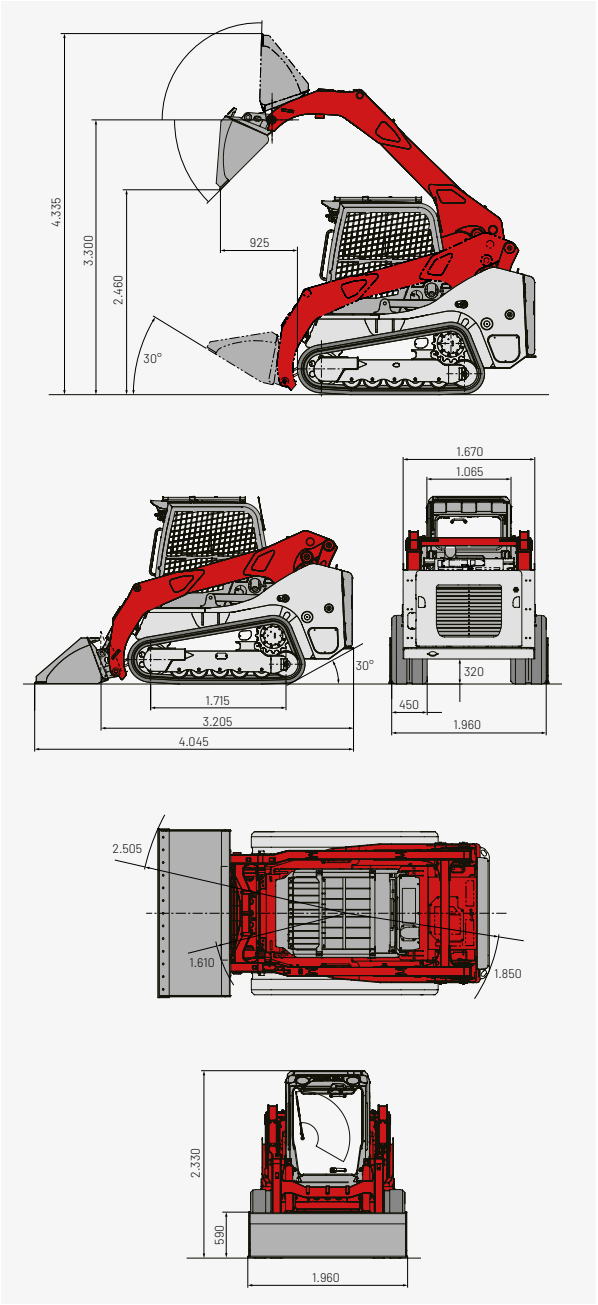
TL10V-2 Abmessungen (mm)



TL12R-2 Abmessungen (mm)



TL12V-2 Abmessungen (mm)



Huppenkoth – Deine Baustelle, dein Partner, dein Erfolg!

Wer sich eine Baumaschine kaufen oder leihen möchte,
Wert auf Qualität legt und keine Zeit verlieren will, ist bei
Huppenkoth genau richtig. Bei uns findest du alles,
was du für deine Baustelle brauchst. Falls du Fragen hast:

Wir sind jederzeit für dich erreichbar.

42

Standorte

390

Mitarbeiter

4.500+

Maschinen

100 %

Service

ÖSTERREICH (AT)

/

Huppenkoth GmbH

Bundesstraße 117 / 6923 Lauterach
T +43 50 663 400 / F +43 5574 778 24
info@huppenkoth.com

SCHWEIZ (CH)

/

Huppenkoth Baumaschinen AG

Hinterwiden / 9245 Oberbüren
T +41 71 944 18 11 / F +41 71 944 18 69
oberbueren@huppenkoth.com

SÜDTIROL (IT)

/

Huppenkoth GmbH / SRL

Peter-Anich-Straße 1 / 39011 Lana (BZ)
T +39 0473 491 170 / F +39 0473 491 171
lana@huppenkoth.com

Das komplette
Huppenkoth
Produkt- und
Serviceangebot

