



**TAKEUCHI**  
**TB335R**

Rypadlo s kabinou a se zkrácenou záďí

Rypadlo z krátkou zádí **TB335R** se vyznačuje minimálním zadním převisem. Díky své kompaktní konstrukci je naše 3,9 tunové rypadlo snadno manévrovatelné bez ztráty stability.

**Zejména na těžko přístupných staveništích a v městských oblastech je TB335R vaším nejbližším spojencem.** TB335R je vybaven nejmodernějšími technologiemi a novou, velmi dobře vybavenou kabinou s intuitivními funkcemi, která vám nabízí moderní a pohodlné pracoviště pro maximální produktivitu a výkonnost..



- " 1. hydraulický okruh s proporcionální regulací s 64,4 l/min
- " Většinu důležitých funkcí stroje lze intuitivně ovládat pomocí 7" barevného dotykového displeje a ovládacího kolečka.
- " 5 pracovních světel LED pro optimální osvětlení pracovního prostoru
- " K dispozici ve 2 verzích: s komfortní kabinou s



S klimatizací nebo s komfortní kabinou bez klimatizace.



**Tři hodiny, dva dny  
nebo celý rok**

- pokud ji potřebujete pro své staveniště, si můžete koupit a pronajmout TB335R od nás.

[www.bagrytakeuchi.cz](http://www.bagrytakeuchi.cz)



# VLW zařízení s přidanou hodnotou:

**Existuje další vybavení, které si každý přeje.** společnosti VLW je proto dostanete ve standardní výbavě. Díky tomu bude vaše rypadlo efektivnější, rychlejší a pohodlnější.

**Jednoduše řečeno - přidaná hodnota.**

## HYDRAULIKA

4 pomocné hydraulické okruhy, z nichž 3 mají proporcionální ovládání.

Průtoky nastavitelné na displeji

<sup>1</sup>. okruh: 4. okruh: 3 paměti, <sup>2/4</sup>. okruh: 1 paměť

<sup>1</sup>. pomocný hydraulický okruh s proporcionálním řízením - max. 64,4 l/min

<sup>2</sup>. pomocný hydraulický okruh s proporcionálním řízením - max. 21,9 l/min

<sup>3</sup>. pomocný hydraulický okruh, pro hydraulickou rychloupínací desku HUPPPlate H

<sup>4</sup>. pomocný hydraulický okruh s proporcionálním řízením - max. 21,9 l/min

Režim Detent - nepřetržitý provoz kládiva

Odvětrávání hydraulické nádrže

Automaticky zámek pístnice

## KABINA S KOMFORTNÍM VYBAVENÍM

Komfortní kabina ROPS / FOPS

7" multifunkční barevný dotykový displej

Klimatizace se 6 výstupními tryskami (volitelně)



Exkluzivní  
doplňkové  
vybavení



Výkonný



Prostorná a pohodlná  
kabina operátora



Nastavitelný  
výkon

Rádio DAB Bluetooth

Nabíjecí zásuvka USB

Mikrofonní vstup pro sadu handsfree

Odpružené pohodlné sedadlo potažené plátnem, s opěrkou hlavy

HFM (HUPPIFleetManagement) - telematický systém s dvouletou dobou používání - prodloužení za příplatek

Režim ECO - pro zvýšení ekonomické efektivity

Automatický volnoběh - zpomalení otáček - pro optimalizaci spotřeby

## TECHNICKÉ A BEZPEČNOSTNÍ VYBAVENÍ

Dvojitý vzduchový filtr - dodatečná ochrana motoru

Pružinový akumulátor parkovací brzd

Pružinový akumulátor na otočné brzdě

Elektrické tankovací čerpadlo

Tlakový akumulátor pro odlehčení hydraulických okruhů a nouzové spouštění výložníku

Úložný prostor s palubním nářadím

Akustické výstražné zařízení proti přetížení (EN474-5)

Pracovní světla LED

2 x kabina vpředu, 2 x kabina vzadu, 1 x výložník

Zásuvka na střeše kabiny pro otočný maják



## HUPPIZáruka

Rozšířený balíček prémiové záruky s všestrannou ochranou.

## / HUPPIFleetManagement

Díky správě vozového parku máte neustále přehled o každém stroji. První 2 roky v ceně nákupu.

Volitelné doplňkové  
vybavení a služby

## HUPPLub

Centrální mazací systém Huppenkothen zajišťuje ještě hladší chod.

## / HUPPZobrazit

Systém řízení polohy lžice pro přesnou práci.

## / HUPPIZáruka

Rozšířený balíček prémiové záruky s všestrannou ochranou.

/ **HUPPIFleetManagement** Díky správě vozového parku budete mít přehled o každém stroji.

HLAVNÍ ROZMĚRY	
Provozní hmotnost* (kg)	3.960
Celková šířka (mm)	1.740
Celková výška (mm)	2.490
Přepravní délka – radlice vzadu (mm)	5.440
Hloubka kopání (mm)	3.205
Dosah (mm)	5.430
Délka ramene (mm)	1.410
Poloměr otáčení (mm)	950
Skladby	Guma
Šířka rozchodu (mm)	300
Zemní kontakt (mm)	1.750
Zemní tlak (kg/cm <sup>2</sup> )	0,33
Světlá výška (mm)	295
Rozměry radlice (mm)	1.740 x 395

\* Hmotnost stroje + PT + rychlovýměnná deska + středně velký kbelík + půl nádrže nafty

## ENGINE

Typ	Kubota V1505-E4B Čtyřválcový vznětový motor emisní stupeň V
Jmenovitý výkon ISO14396 (kW)	18,2 kW při 2 300 otáčkách za minutu
Zdvihový objem (cm <sup>3</sup> )	1.498
Palivová nádrž (l)	43,5

## PRACOVNÍ VÝKON

Rychlost jízdy (km/h)	3,0 (rychlostní stupeň 1) / 4,1 (rychlostní stupeň 2)
Rychlost otáčení (ot./min.)	9
Stupňovitost (stupně/%)	25 / 47
Úhel výkyvu výložníku l / r (°)	70 / 55
Kopací síla lžice (kN)	27,1
Výkopová síla ramene (kN)	19,1
Výložník s výkopovou silou (kN)	18

## HYDRAULICKÝ SYSTÉM

Hydraulická čerpadla	Variabilní dvojité axiální pístové čerpadlo + 2 zubová čerpadla
Tlak čerpadla (bar)	245 x 245 x 206 x 34
Průtok (l/min)	42,6 x 42,6 x 21,9 x 10,4
Hydraulická nádrž (l)	28,4 (nádrž) / 59 (celkem)
Typ motoru otáčení	Axiální pístový motor, pevný
Typ pojezdového motoru	Axiální pístový motor, variabilní

## POMOCNÉ ŘÍDICÍ OBVODY

<sup>1</sup> řídicí okruh hydraulický přerušovač (l/min) nastavitelný průtok 3 paměti pro průtoky	64,4
<sup>2./4.</sup> řídicí okruh Výkon/odběr (l/min) nastavitelný průtok 1 paměť pro průtok	21,9

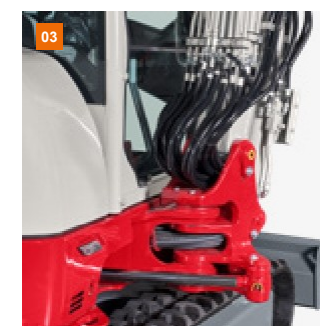
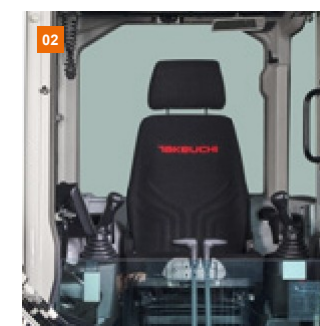
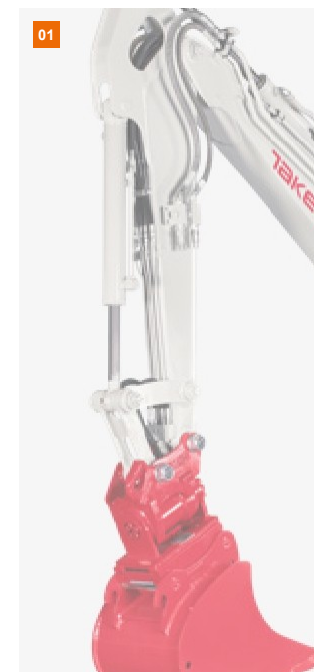
**01** Dlouhé rameno se 4 ovládacími okruhy ve standardní výbavě, 3 z nich mají proporcionální ovládání pro širokou škálu nářadí; zámky pro zadržení nákladu. Horní upevnění okruhu AUX3 (rychloupínací deska) a okruhu AUX4 (HUPPTilt).

**02** Odhlučněná komfortní kabina s nízkými vibracemi, mechanicky odpružené ergonomické sedadlo s opěrkou hlavy pro práci bez únavy.

**03** Robustní výkyvná sestava výložníku se speciálně chráněným vedením hadic; Kozlík a rameno s tlumením koncové polohy.

**04** Většinu důležitých funkcí stroje lze intuitivně ovládat pomocí 7" barevného dotykového displeje s vysokým rozlišením a ovládacího kolečka.

**05** Velkorysé poklopy pro údržbu zaručují optimální přístup ke kontrole hladiny kapalin, čištění chladiče a údržbě vznětového motoru.

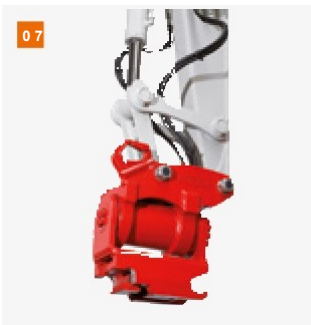




06



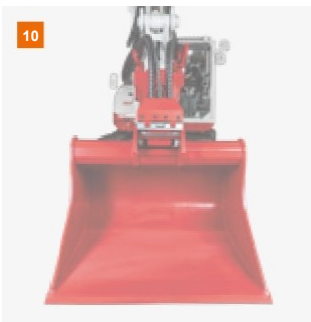
07



09



10



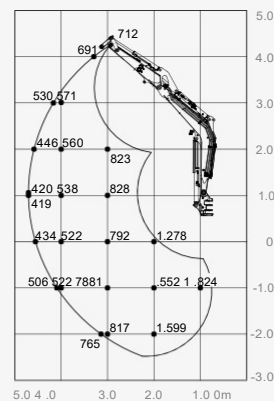
- 06 Hydraulická rychloupínací deska HUPPPlate H
- 07 Zařízení pro naklápění HUPPTilt s deskou HUPPPlate H
- 08 Hydraulické rkladivo HUPPBrek 40
- 09 Univerzální drapák HUPPGrip UG04 s naklápěcím zařízením HUPPTilt
- 10 HUPPTilt s HUPPPlate H, výkopová lžice namontovaná Břitem dopředu



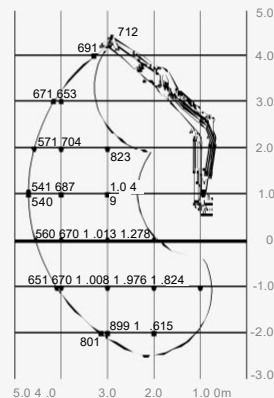
Více příslušenství na  
[www.bagrytakeuchi.cz](http://www.bagrytakeuchi.cz)

## Zatížení při zvedání (kg)

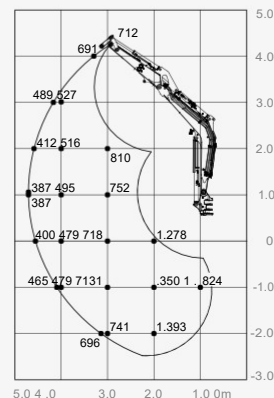
Dopředu,  
zvednutá  
radlice  
dozeru



Na zadní  
straně

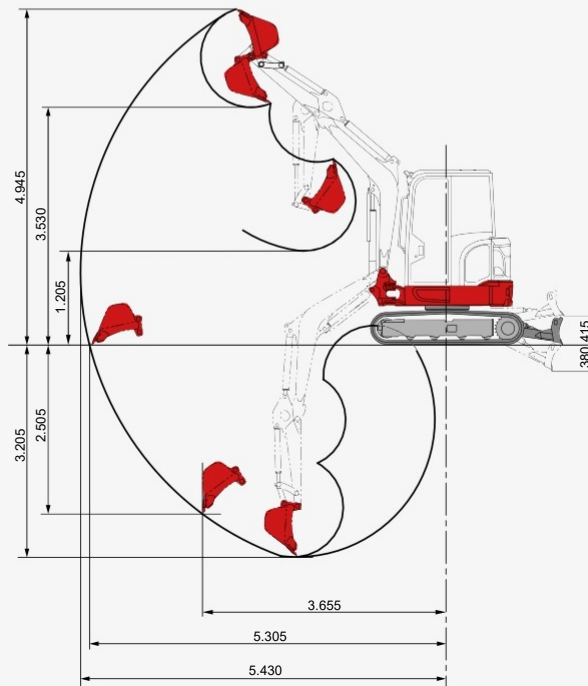
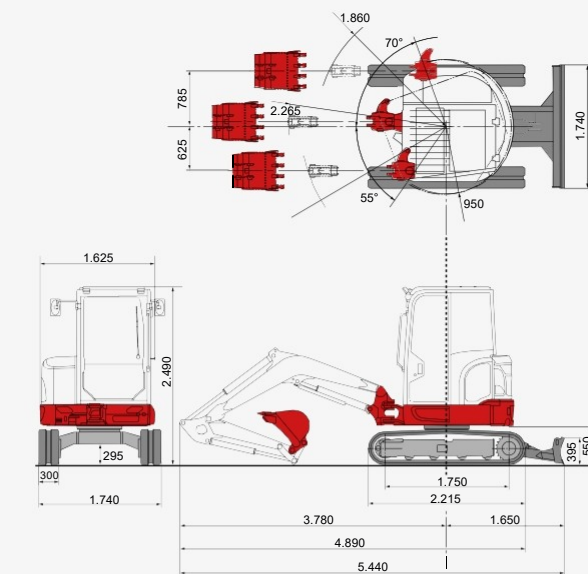


Na stranu



Zatížení v diagramu se pohybuje v rozmezí 87 % hydraulického zatížení při zvedání a 75 % zatížení při vyklápění.

## Rozměry (mm)



## VLW - vaše staveniště, váš partner, váš úspěch!

Pokud si chcete koupit nebo pronajmout stavební stroj, pokud je pro vás důležitá kvalita a nemáte času nazbyt, pak jste u společnosti **VLW** na správném místě. Nabízíme vše, co potřebujete pro své staveniště. Pokud máte jakékoli dotazy:

**Jsme vždy k dispozici.**

**6**

Krajů

**30**

Zaměstnanců

**1.000+**

Strojů

**100 %**

Servis

Partner



**Huppenkothen**  
[huppenkothen.com](http://huppenkothen.com)