



 **SUNCAR**

TB260E

Batteriebetriebener Elektrobagger

Von der Sonne auf die Baustelle. Weg von fossilen Kraftstoffen, hin zu Solarenergie und Zero-Emission-Betrieb. So visionär ist der SUNCAR

TB260E. Dieser batteriebetriebene Elektrobagger ist mit 4 Steuerkreisen für eine Vielzahl von Anbaugeräten ausgestattet (1. Steuerkreis mit 100 l/min). Auf Grund des abgasfreien Betriebs ist der TB260E ideal für den Einsatz in geschlossenen Räumen oder in Bereichen mit Abgas- und Lärmbeschränkungen.

Alle Vorteile im Überblick

- » Keine Abgase, kein teurer Partikelfilter notwendig
- » Ausgestattet mit Rückfahrkamera und luftgefedertem Komfortsitz mit Kopfstütze bietet er einen sicheren und ergonomischen Arbeitsplatz.
- » Weniger Lärm und Vibrationen, angenehm für Mensch und Umwelt
- » Keine lokalen Auspuffemissionen, weniger schädliche Treibhausgase (z.B. CO², NOX)
- » Langlebige, zuverlässige Li-Ionen Batterie, Ladezeit zirka 3 Stunden, 6 Stunden Baggern im Batteriebetrieb (8 Stunden mit Nachladen über Mittag)



**Für drei Stunden, zwei Tage
oder ein ganzes Jahr:**
Wenn deine Baustelle danach
verlangt, kannst du deinen
TB260E **kaufen und mieten.**

www.huppenkothén.com

HAUPTABMESSUNGEN	
Einsatzgewicht* (kg)	6.580
Gesamtbreite (mm)	2.000
Gesamthöhe (mm)	2.560
Transportlänge (mm)	6.110
Raupen	Gummi oder Stahl
Raupenbreite (mm)	400
Bodenkontakt (mm)	2.050
Bodendruck (kg/cm ²)	0,36
Planierschildmaße (mm)	2.000 x 430

* Eigengewicht + HUPPTilt + HUPPPlate + mittlerer Löffel

ELEKTROMOTOR	
Typ	PM - Synchron-Axialfluss
Nennleistung (kW)	40
Drehmoment max. (Nm)	160
Nenn-/Maximale Drehzahl (rpm)	2.200 / 2.400
Kühlsystem	40% destilliertes Wasser / 60% Glykol
Umweltbelastung	Emissionsfrei

BATTERIESYSTEM	
Typ	Lithium-Ionen
Betriebsspannung (VDC)	335-425
Heizsystem	Bidirektionale Wärmepumpe
Ladegerät	Onboard
Ladeleistung max. (kW)	44
Kabelbetrieb	Ja
Anschluss (A)	CEE63, 3-phasig / 1-phasig

ARBEITSLEISTUNG	
Fahrgeschwindigkeit (km/h)	2,8 (1. Gang) / 4,9 (2. Gang)
Schwenkgeschwindigkeit (U/min)	9,4
Seitenversetzung li/re (°)	78 / 55

Steigfähigkeit (Grad / %)	30 / 58
Grabkraft Löffel (kN)	43,2
Grabkraft Stiel (kN)	27,3

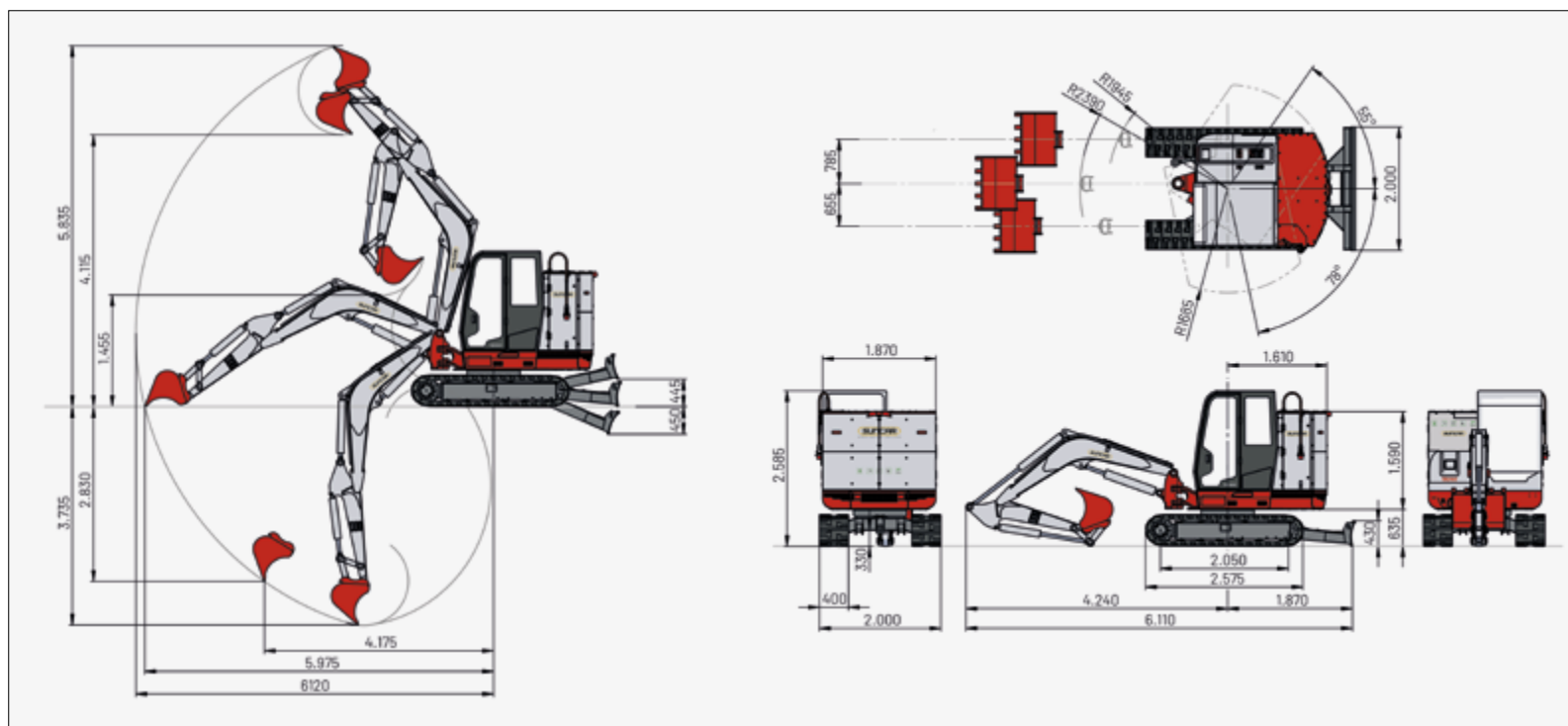
HYDRAULIKSYSTEM	
Hydraulikpumpen	2 x variabel + 2 x Zahnrad
Pumpendruck (bar)	2 x 240 / 1 x 206 / 1 x 33
Fördermenge (l/min)	2 x 58,3 / 1 x 43,9 / 1 x 10,8
Hydrauliktank (l)	49,0 (Tank) / 90,0 (gesamt)
Schwenkmotortyp	Axialkolben starr
Fahrmotortyp	Axialkolben variabel

ZUSATZSTEUERKREISE	
1. Steuerkreis Hydraulikhammer (l/min) Durchflussmenge einstellbar	102,2
2. Steuerkreis Greifer (l/min) Durchflussmenge einstellbar	43,9
3. Steuerkreis Schnellwechselplatte (l/min)	16,2
4. Steuerkreis Powertilt (l/min)	43,9

- 01 Batterieüberwachung mit Heiz- und Kühlsystem, um die Lebensdauer der Batterie zu erhöhen.
- 02 Der TB260E lässt sich mit einem CEE63 (CEE32 oder CEE16 mit Adapter) Anschluss laden, welcher auf jeder Baustelle zu finden ist. Der Ladestecker lässt sich während des Betriebs einfach verstauen.
- 03 Remote Service System für eine Auswertung der Betriebsstunden, gezieltere Serviceleistungen und weniger Ausfallzeiten.
- 04 Steuerdisplay zur Anzeige von Betriebsdaten wie Motorendrehzahl, Motorenstunden, Batterieladestand und verbleibende Ladezeit.
- 05 Großzügige Wartungsklappen garantieren optimalen Zugang zu Motor, Pumpe und Hydraulik.

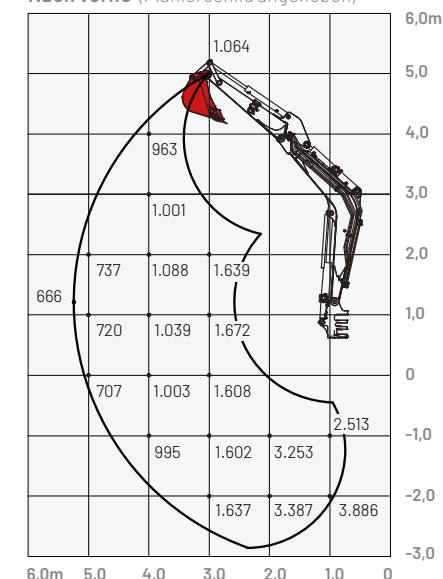


Abmessungen (mm)



Hublasten (kg)

Nach vorne (Planierschild angehoben)



Die Lasten im Diagramm liegen innerhalb 87% der hydraulischen Hublast und innerhalb 75% der Kipplast.

ÖSTERREICH (AT)

Huppenkothen GmbH

Bundesstraße 117 / 6923 Lauterach
T +43 50 663 400 / F +43 5574 778 24
info@huppenkothen.com

SCHWEIZ (CH)

Huppenkothen Baumaschinen AG

Hinterwiden / 9245 Oberbüren
T +41 71 944 18 11 / F +41 71 944 18 69
oberbueren@huppenkothen.com

SÜDTIROL (IT)

Huppenkothen GmbH / SRL

Peter-Anich-Straße 1 / 39011 Lana (BZ)
T +39 0473 491 170 / F +39 0473 491 171
lana@huppenkothen.com

SLOWENIEN (SVN)

Huppenkothen d.o.o.

Slovenčeva ulica 97, 1113 Ljubljana
T +386 15 300 333 / F +386 15 300 344
ljubljana@huppenkothen.com

Das komplette
Huppenkothen
Produkt- und
Serviceangebot

