



takeuchi
TB235-2

Minirypadlo s kabinou

Takeuchi TB235-2 je všestranný, dobře vyvážený stroj s výjimečnými vlastnostmi.

Minirypadlo je vybaveno 4 hydraulickými okruhy, které nabízejí mnoho možností použití bez ztráty výkonu. Jeho prostorná kabina obsluhy nabízí spoustu pohodlí.



"¹ hydraulický okruh, s proporcionální regulací 60 l/min

" 4 hydraulické okruhy, z nichž 3 mají proporcionální řízení; nastavitelné průtoky

" 6 pracovních světel LED pro optimální osvětlení pracovního prostoru

" K dispozici ve 3 verzích: se stříškou nebo s komfortní kabinou s klimatizací nebo bez ní



**Tři hodiny, dva dny
nebo celý rok**

- pokud ji potřebujete
pro své staveniště,
si můžete koupit a pronajmout
TB235-2 od nás.

www.bagrytakeuchi.cz



VLW zařízení s přidanou hodnotou:

Existuje další vybavení, které si každý přeje.

U společnosti VLW je proto dostanete ve standardní výbavě. Díky tomu bude vaše rypadlo efektivnější, rychlejší a pohodlnější.

Jednoduše řečeno - přidaná hodnota.

HYDRAULIKA

4 pomocné hydraulické okruhy, z nichž 3 mají proporcionální ovládání.

Průtoky nastavitelné na displeji

¹. okruh: 4. okruh: 3 paměti, ^{2/4}. okruh: 1 paměť

¹. pomocný hydraulický okruh s proporcionálním řízením - max. 60 l/min

². pomocný hydraulický okruh s proporcionálním řízením - max. 22 l/min

³. pomocný hydraulický okruh, pro hydraulickou rychloupínací desku HUPPPlate H

⁴. pomocný hydraulický okruh s proporcionálním řízením - max. 22 l/min

Režim Detent - nepřetržitý provoz kladiva

Odvětrávání hydraulické nádrže

Automatický zámek pístnice

Tlumení koncové polohy na výložníku a pístnici



Exkluzivní
doplňkové
vybavení



Výkonný



Prostorná a pohodlná
kabina operátora



Nastavitelný
výkon

KABINA S KOMFORTNÍM VYBAVENÍM

Komfortní kabina ROPS (ISO12117-2) / OPG (ISO10262 Level I) / TOPS (ISO12117)

5,7" multifunkční barevný displej

Vytápění a rádio

Klimatizace se 4 výstupními tryskami (volitelně)

Mechanicky odpružené polstrované pohodlné sedadlo - s opěrkou hlavy

HFM (HUPPIFleetManagement) - telematický systém s dvouletou dobou používání,
rozšíření za příplatek

Režim ECO - pro zvýšení ekonomické efektivity

Automatická regulace volnoběžných otáček - optimalizovaná spotřeba paliva

Sluneční stínítko

TECHNICKÉ A BEZPEČNOSTNÍ VYBAVENÍ

Dvojitý vzduchový filtr - dodatečná ochrana motoru

Pružinový akumulátor parkovací brzdy

Pružinový akumulátor na otočné brzdě

Elektrické tankovací čerpadlo

Tlakový akumulátor pro odlehčení hydraulických okruhů a nouzové spouštění výložníku

Úložný prostor s palubním nářadím

Akustické výstražné zařízení proti přetížení (EN474-5)

Pracovní světlaLED

2 x kabina vpředu, 2 x kabina vzadu, 1 x kapota motoru vpředu, 1 x výložník.

Zásuvka na střeše kabiny pro otočný maják



HUPPIZáruka

Rozšířený balíček prémiové záruky s všestrannou ochranou.

HUPPIFleetManagement

Díky správě vozového parku máte neustále přehled o každém stroji. První 2 roky v ceně nákupu.

Volitelné doplňkové
vybavení a služby

HUPPLub

Centrální mazací systém Huppenkothen zajišťuje ještě hladší chod.

HUPPZobrazit

Systém řízení polohy lžíce pro přesnou práci.

HUPPIZáruka

Rozšířený balíček prémiové záruky s všestrannou ochranou.

/ **HUPPIFleetManagement** Díky správě vozového parku budete mít přehled o každém stroji.

První 2 roky jsou zahrnuty v kupní ceně.

HLAVNÍ ROZMĚRY

Provozní hmotnost* (kg)	3.640
Celková šířka (mm)	1.580
Celková výška (mm)	2.495
Přepravní délka - zadní lopatka dozeru (mm)	5.230
Hloubka kopání (mm)	3.245
Dosah (mm)	5.255
Délka ramene (mm)	1.450
Poloměr otáčení (mm)	1.330
Pásy	Guma
Šířka rozchodu (mm)	300
Zemní kontakt (mm)	1.645
Zemní tlak (kg/cm ²)	0,31
Světla výška (mm)	295
Rozměry radlice (mm)	1.580 x 395

* Hmotnost stroje + PT + HUPPLate + středně velký kbelík + půl nádrže nafty

ENGINE

Typ	Yanmar 3TNV88F Tříválcový vznětový motor emisní stupeň V
Jmenovitý výkon ISO14396 (kW)	18,2 kW @ 2 400 ot./min.
Zdvihový objem (cm ³)	1.642
Palivová nádrž (l)	46

PRACOVNÍ VÝKON

Rychlost jízdy (km/h)	2,8 (rychlostní stupeň 1) / 4,2 (rychlostní stupeň 2)
Rychlost otáčení (ot./min.)	9,3
Stupňovitost (stupně/%)	30 / 58
Úhel otočení výložníku l/r (°)	70 / 55
Kopací síla lžice (kN)	27,1
Výkopová síla ramene (kN)	17,3
Výložník s výkopovou silou (kN)	17,1

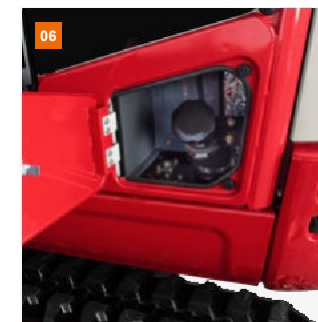
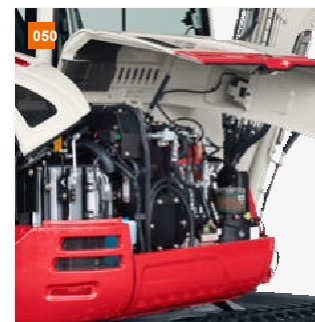
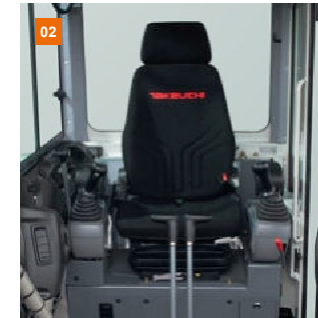
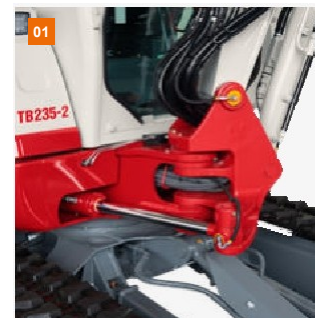
HYDRAULICKÝ SYSTÉM

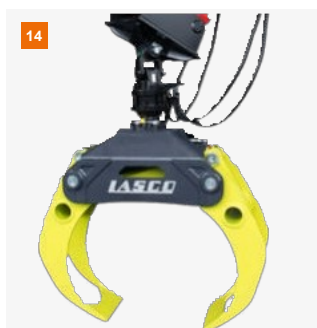
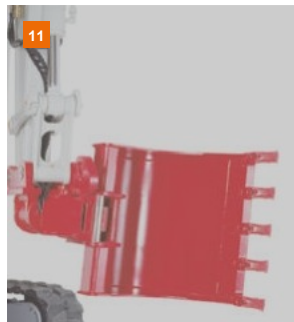
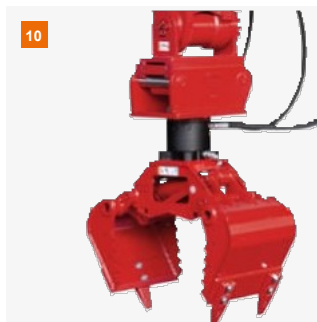
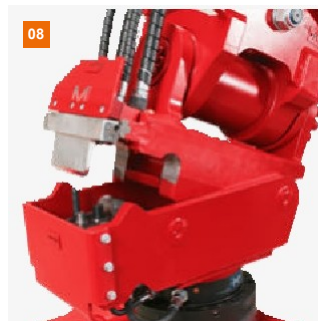
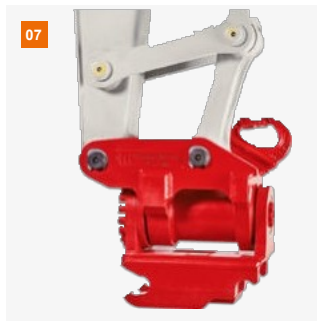
Hydraulická čerpadla	2 x axiální pístové čerpadlo + 2 x zubové čerpadlo
Tlak čerpadla (bar)	245 x 245 x 200 x 34
Průtok (l/min)	38,9 x 38,9 x 21,6 x 10,8
Hydraulická nádrž (l)	35 (nádrž) / 68 (celkem)
Typ motoru otáčení	Axiální pístový motor, pevný
Typ pojezdového motoru	Axiální pístový motor, variabilní

POMOCNÉ ŘÍDICÍ OVBODY

¹ Řídicí okruh hydraulický jistič (l/min) nastavitelný průtok 3 paměti pro průtoky	60
^{2,14} Řídicí okruh Powertilt / grab (l / min) nastavitelný průtok 1 paměť pro průtok	22

- 01** Robustní sestava výložníku se speciálně chráněným vedením hadic. Kozlík a hlavní pístnice s tlumením koncové polohy; ilustrace s centrálním mazacím systémem HUPPLub.
- 02** Odhlučněná komfortní kabina s nízkými vibracemi a mechanicky odpružením polstrovaným komfortním sedadlem s opěrkou hlavy.
- 03** Optimálně uspořádané ovládací prvky s velkým, přehledným a uživatelsky přívětivým displejem.
- 04** Velkorysé poklopy pro údržbu pro optimální
- 05** Přístup k hydraulickým a palivovým komponentům, baterii a chladiči.
- 06** Uzamykatelná klapka pro doplňování paliva





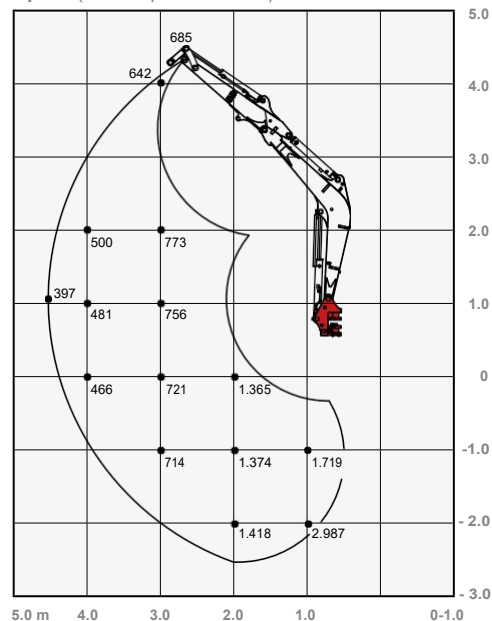
- 07 Zařízení pro naklápění HUPPTilt s hydraulickou rychloupínací deskou HUPPPlate H
- 08 Systém rychlospojky HUPPQuick: Hydraulické přípojky se připojují automaticky během procesu.
- 09 HUPPBreak hydraulické kladivo 102
- 10 HUPPGrip univerzální drapák UG04 II s HUPPTilt
- 11 HUPPTilt s HUPPPlate H, výkopovou lžící lze namontovat břitem dopředu.
- 12 Zemní vrták - 4500 MAX
- 13 Vibrační deska - Ammann APA20/30
- 14 Drapák na dřevo - Lasco LA1200HZ



Více příslušenství na
www.bagrytakeuchi.cz

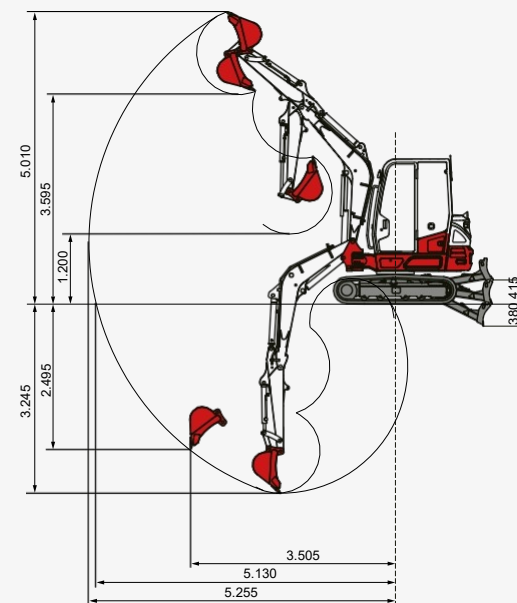
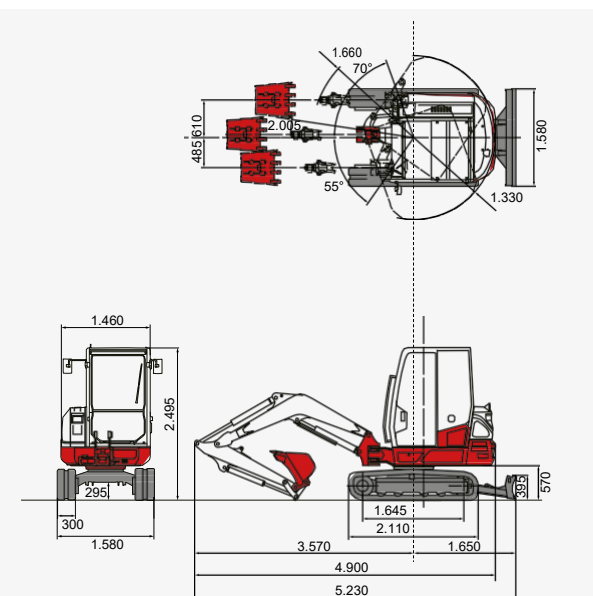
Zatížení při zvedání (kg) Kabina TB235-2

Vpřed (horní lopatka dozeru)



Zatížení v diagramu se pohybuje v rozmezí 87 % hydraulického zatížení při zvedání a 75 % zatížení při vyklápění.

Rozměry (mm) Kabina TB235-2



VLW - vaše staveniště, váš partner, váš úspěch!

Pokud si chcete koupit nebo pronajmout stavební stroj, pokud je pro vás důležitá kvalita a nemáte času nazbyt, pak jste u společnosti **VLW** na správném místě. Nabízíme vše, co potřebujete pro své staveniště. Pokud máte jakékoli dotazy:

Jsme vždy k dispozici.

6

Krajů

30

Zaměstnanců

1.000+

Strojů

100 %

Servis

Partner



Huppenkothen
huppenkothen.com