



**TAKEUCHI**

# TB395W V

**Mobilbagger mit Verstellausleger**

TB395W V

TB395W V 4WS mit 4-Rad-Lenkung

TB395W V-P mit Pratzen

TB395W V-P 4WS mit Pratzen und 4-Rad-Lenkung

**Ob auf beengten Baustellen im städtischen Raum, im Verkehrswegebau oder bei Hausanschlüssen – unser Mobilbagger Takeuchi TB395W V mit Verstellausleger ist überall flexibel einsetzbar.**

Auf ein Transportfahrzeug musst du nicht warten, denn du fährst einfach selbst zum nächsten Einsatzort. Das spart Zeit und Geld. Die optionale 4-Rad-Lenkung macht unseren 11-Tonnen-Mobilbagger noch kompakter und wendiger.



- » 1. Steuerkreis proportional gesteuert mit 120 l/min High Flow
- » Wichtigste Maschinenfunktionen über 8" Farb-Touch-Display und Jog-Dial-Steuerung intuitiv bedienbar
- » Armlehnen über Schnellspanner individuell höhenverstellbar – für maximale Ergonomie
- » Verstellausleger mit zwei Verstellzylindern – für einen größeren Arbeitsbereich
- » Erhältlich in 4 Versionen:  
**TB395W V**  
**TB395W V 4WS** mit 4-Rad-Lenkung  
**TB395W V-P** mit Pratzen  
**TB395W V-P 4WS** mit Pratzen und 4-Rad-Lenkung



**Neue Multifunktionsjoysticks:**  
**Komplett separate**  
**Ansteuerung**  
**der 4 Steuerkreise**



**Für drei Stunden, zwei Tage oder ein ganzes Jahr:**  
 Wenn deine Baustelle danach verlangt, kannst du deinen TB395W V(-P) **kaufen und mieten.**

[www.huppenkothén.com](http://www.huppenkothén.com)



# Huppenkothens Mehr-Wert-Ausstattung:

## Es gibt Zusatzausstattung, die jeder will.

Bei Huppenkothens bekommst du deshalb alles serienmäßig mitgeliefert. Damit ist dein Bagger leistungsfähiger, schneller und komfortabler.

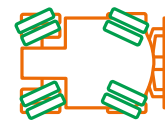
## Einfach mehr Wert.



Exklusive  
Mehr-Ausstattung



Antriebsstark



4-Rad-Lenkung (4WS)  
(optional)



Einstellbarer  
Hydraulikdruck

## KABINE MIT KOMFORTAUSRÜSTUNG

Komfortkabine inklusive klappbarem Dachschutzgitter ROPS ISO12117-2 / OPG ISO10262 Level I / TOP GUARD ISO10262 Level II

8" Multifunktions-Farb-Touch-Display

Jog-Dial-Steuerung - für intuitive Bedienung

Elektronisch gesteuerte Klimaanlage mit 4-fachem Luftauslasssystem

Bluetooth-DAB-Radio

Mikrofoneingang für Freisprecheinrichtung

Luftgefederter Komfortsitz mit Sitzheizung

HFM (HUPPIFleetmanagement) - Telematiksystem mit 2 Jahre Verwendungs-Laufzeit, Verlängerung gegen Aufpreis

ECO-Modus zur Erhöhung der Wirtschaftlichkeit

Standgasautomatik zur Verbrauchsoptimierung

Sonnenblende und Regenrinne

## TECHNISCHE AUSRÜSTUNG UND SICHERHEITSAUSSTATTUNG

Doppelter Luftfilter - zusätzlicher Schutz für den Motor

Verstellausleger mit zwei Verstellzylindern

Hydraulisch angetriebener Kühlerlüfter

Federspeicher Parkbremse und Federspeicher Schwenkbremse

Elektrische Betankungspumpe

Druckspeicher zur Druckentlastung der Steuerkreise und Ausleger-Notabsenkung

2 Staufächer mit Bordwerkzeug

Akustische Überlast-Warneinrichtung (EN474-5)

Auto-Cruise - Tempomat

Außenliegende Radnabenbremse

Differentialsperre

Rückfahrkamera - für mehr Sicherheit

LED-Arbeitsscheinwerfer - 1 x Kabine nach vorne, 1 x Kabine nach hinten, 1 x Motorhaube nach vorne, 1 x Arm

Straßenbeleuchtung

Steckdose am Kabinendach für Rundumleuchte

Pratzen (nur bei TB395W V-P und TB395W V-P 4WS)

Kotflügel (optional)

## HYDRAULIK

4 hydraulische Steuerkreise, davon 3 proportional gesteuert

Durchflussmengen und Druck am Display einstellbar

1. Steuerkreis: 3 Speicherplätze, 2. / 4. Steuerkreis: 1 Speicherplatz

1. hydr. Steuerkreis, proportional gesteuert - max. 120 l/min High Flow

2. hydraulischer Steuerkreis, proportional gesteuert - max. 55 l/min

3. hydraulischer Steuerkreis, für hydraulische Schnellwechselplatte HUPPPlate H

4. hydraulischer Steuerkreis, proportional gesteuert - max. 55 l/min

Multifunktionsjoysticks: komplett separate Ansteuerung der 4 Steuerkreise

Detent Mode - Dauerbetrieb Hammerleitung

Auto-Tank - druckloser Rücklauf bei Hammerbetrieb

Automatische Druckentlastung der Steuerkreise bei Betätigung der Schnellwechselplatte

Leistungsgeregelte Load-Sensing-Pumpe - für mehr Wirtschaftlichkeit

Hydrauliktankentlüftung

Vorgesteuertes Lasthalteventil Hub-, Stiel- und Verstellzylinder

Endlagendämpfung in Hub-, Stiel- und Schwenkzylinder



## Optionale Zusatz- Ausstattungen und Zusatz-Dienstleistungen

### HUPPLub

Die Zentralschmieranlage von Huppenkothens, damit es noch besser läuft.

/

### HUPPView

Kontrollsystem der Löffelposition für exaktes Arbeiten.

/

### HUPPLevel

Automatisches Abziehen und Planieren.

/

### HUPPIWarranty

Erweitertes Premium Garantie-Paket mit Rundumschutz.

/

### HUPPIFleetManagement

Mit dem Flottenmanagement jedes Gerät immer im Blick. Die ersten 2 Jahre im Kaufpreis inkludiert.



HAUPTABMESSUNGEN	
Einsatzgewicht* (kg) (TB395W V)	10.740
Einsatzgewicht* (kg) (TB395W V-P)	11.160
Gesamtbreite (mm)	2.380
Gesamthöhe (mm)	3.055
Transportlänge – Schild hinten (mm)	6.555
Grabtiefe (mm)	4.095
Reichweite (mm)	7.675
Stiellänge (mm)	2.130
Heckschwenkradius (mm)	1.690
Bereifung	8 x 275/70R22.5
Radstand (mm)	2.200
Bodenfreiheit (mm)	320
Planierschildmaße (mm)	2.300 x 500

\* Eigengewicht + HUPPTilt + HUPPPlate + mittlerer Löffel + halbe Tankfüllung

#### MOTOR

Type	Deutz TCD3.6L4 4-Zylinder Commonrail-Dieselmotor, Turbolader, Abgasstufe V
Abgasnachbehandlung	DPF, SCR und DOC
Nennleistung ISO14396 (kW)	85 kW @ 2.200 U/min
Hubraum (cm³)	3.621
Kraftstofftank (l)	162
AdBluetank (l)	10

#### ARBEITSLEISTUNG

Fahrgeschwindigkeit (km/h)	29,1
Schwenkgeschwindigkeit (U/min)	9,7
Steigfähigkeit (Grad / %)	35 / 70
Seitenversetzung li/re (°)	68 / 59
Grabkraft Löffel (kN)	58,9
Grabkraft Stiel (kN)	43,6
Grabkraft Arm (kN)	39,7

#### HYDRAULIKSYSTEM

Hydraulikpumpen	1 leistungsgeregelte Load-Sensing-Pumpe + 3 Zahnradpumpen + 1 x HST
Pumpendruck (bar)	275 x 35 x 260 x 200 x 140 x 350 x 24
Fördermenge (l/min)	176 x 15,4 x 59,6 x 39,8 x 36,5 x 156 x 43,1
Hydrauliktank (l)	91,6 (Tank) / 205 (gesamt)
Schwenkmotortyp	Axialkolbenmotor starr
Fahrmotortyp	Axialkolbenmotor variabel

#### ZUSATZSTEUERKREISE

1. Steuerkreis Hydraulikhammer (l/min) Durchflussmengen und Druck einstellbar 3 Speicherplätze	120
2./4. Steuerkreis Powertilt / Greifer (l/min) Durchflussmenge u. Druck einstellbar 1 Speicherplatz	55

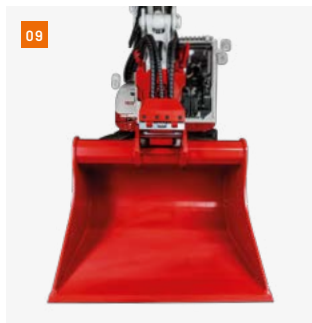
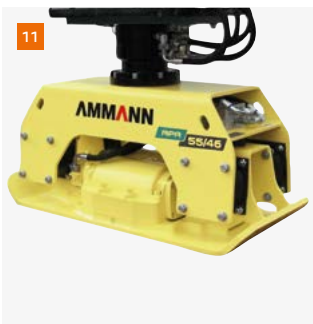
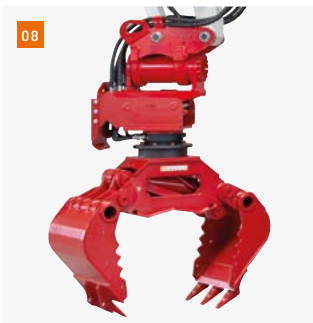
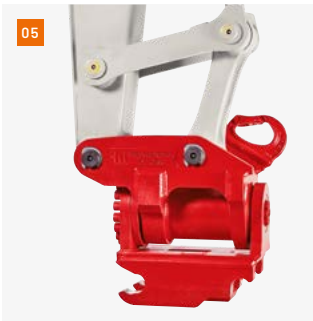
**01** Schallgedämpfte, vibrationsarme Komfortkabine mit luftgefedertem Komfortsitz mit Sitzheizung. Ergonomische Joysticks, die mit dem Fahrersitz mitschwingen. Diese Multifunktionsjoysticks ermöglichen eine Vielzahl an Konfigurationsmöglichkeiten und eine individuelle Tasten-/Wippenbelegung. Innovative Lenksäulenverstellung.

**02** Optimal angeordnete Bedienelemente mit großem, übersichtlichem und bedienerfreundlichem 8" Multifunktions-Farb-Touch-Display. Einblendung der Rückfahrkamera erfolgt automatisch.

**03** Großzügige Wartungsklappen garantieren optimalen Zugang zu Hydraulik- und Kraftstoffwartungskomponenten, Batterie und Kühler.

**04** Auf der Abbildung der TB395W V-P 4WS mit Abstützpratzen für maximale Standfestigkeit und 4-Rad-Lenkung für einen kleineren Wendekreis; mit optionalen Kotflügeln.





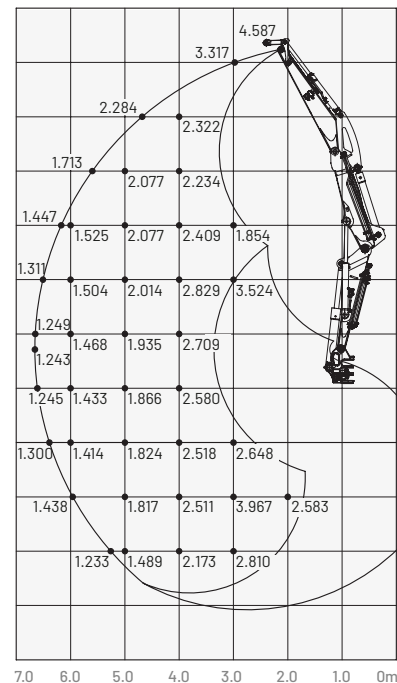
- 05 HUPPTilt Schwenvorrichtung mit hydraulischer Schnellwechselplatte HUPPlate H
- 06 HUPPQuick-Schnellkupplungssystem: Hydraulikanschlüsse werden beim Schnellwechselvorgang automatisch verbunden
- 07 Hydraulikhammer HUPPBreek 110 mit HUPPQuick
- 08 Universalgreifer HUPPGrip 110 mit HUPPTilt und HUPPQuick
- 09 HUPPTilt mit HUPPPlate H, ermöglicht Verwendung des Tieflöffels auch als Hochlöffel
- 10 Anbaufräse - Erkat ER 250-4
- 11 Anbauverdichter - Ammann APA5546
- 12 Mulcher - Gordini TCR125



Mehr Zubehör auf  
[huppenkothen.com/](http://huppenkothen.com/)  
[baggerzubehoer](http://baggerzubehoer.com/)

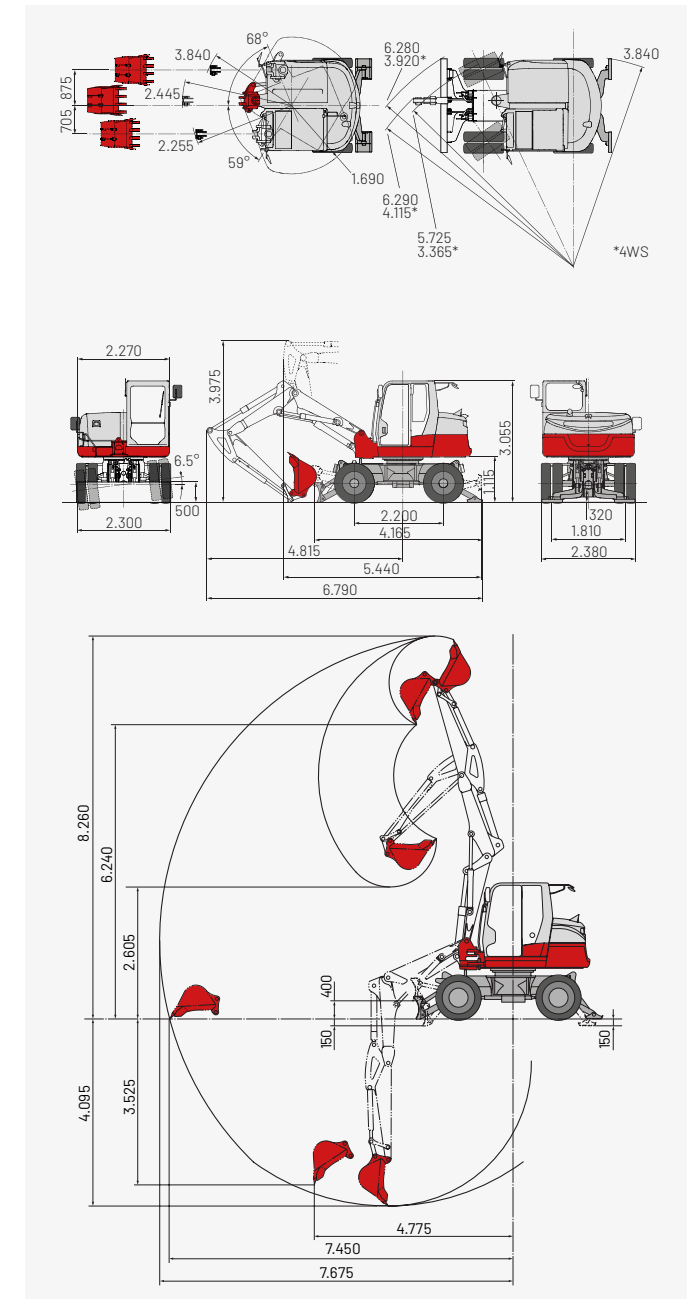
## Hublasten (kg)

Verstellausleger, mit Pratzen  
nach vorne (Planierschild angehoben)



Die Lasten in den Diagrammen (links) liegen innerhalb 87% der hydraulischen Hublast und innerhalb 75% der Kipplast.

## Abmessungen (mm)



## Huppenkothen – deine Baustelle, dein Partner, dein Erfolg!

Wer sich eine Baumaschine kaufen oder leihen möchte,  
Wert auf Qualität legt und keine Zeit verlieren will, ist bei  
Huppenkothen genau richtig. Bei uns findest du alles,  
was du für deine Baustelle brauchst. Falls du Fragen hast:

**Wir sind jederzeit für dich erreichbar.**

**42**

Standorte

**390**

Mitarbeiter

**4.500+**

Maschinen

**100 %**

Service

### ÖSTERREICH (AT)

/

#### Huppenkothen GmbH

Bundesstraße 117 / 6923 Lauterach  
T +43 50 663 400 / F +43 5574 778 24  
info@huppenkothen.com

### SCHWEIZ (CH)

/

#### Huppenkothen Baumaschinen AG

Hinterwiden / 9245 Oberbüren  
T +41 71 944 18 11 / F +41 71 944 18 69  
oberbueren@huppenkothen.com

### SÜDTIROL (IT)

/

#### Huppenkothen GmbH / SRL

Peter-Anich-Straße 1 / 39011 Lana (BZ)  
T +39 0473 491 170 / F +39 0473 491 171  
lana@huppenkothen.com

Das komplette  
Huppenkothen  
Produkt- und  
Serviceangebot

