

TAKEUCHI

TB370

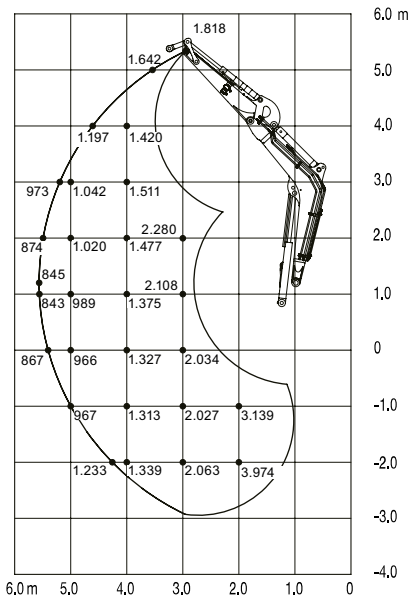


Monoblock | Verstellausleger

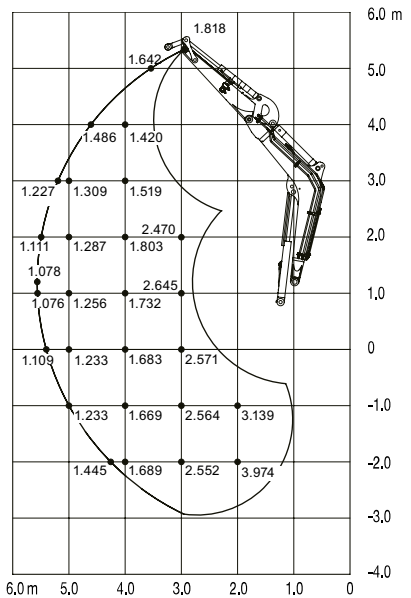


Hublasten (Einheit kg)

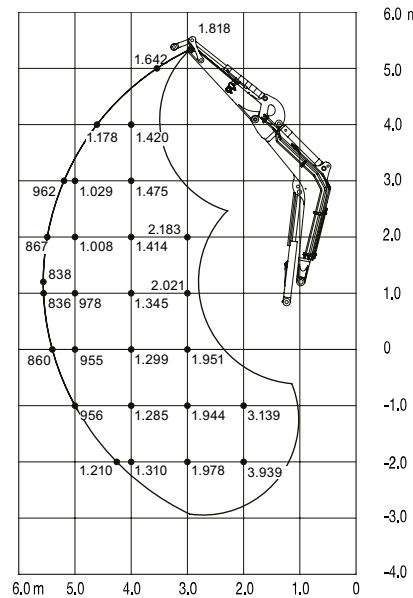
Nach Vorne (Planierschild oben)



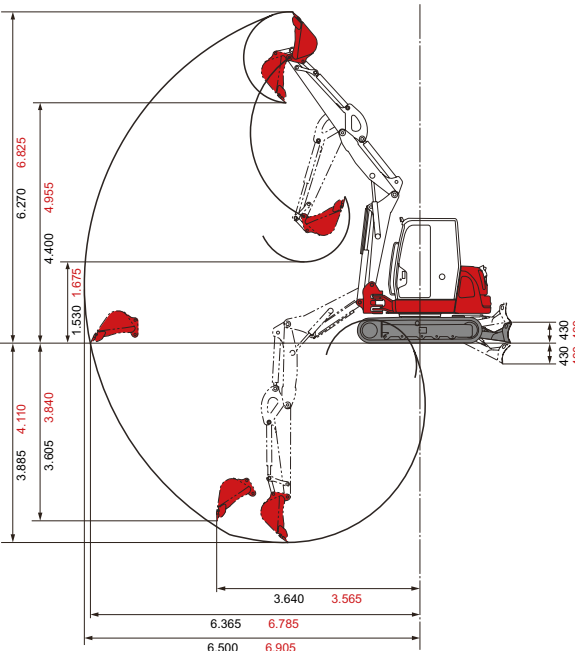
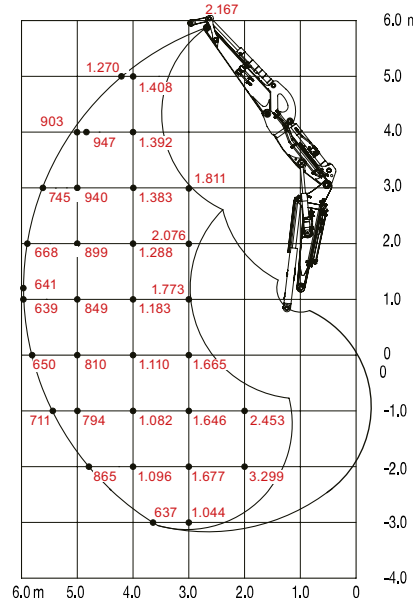
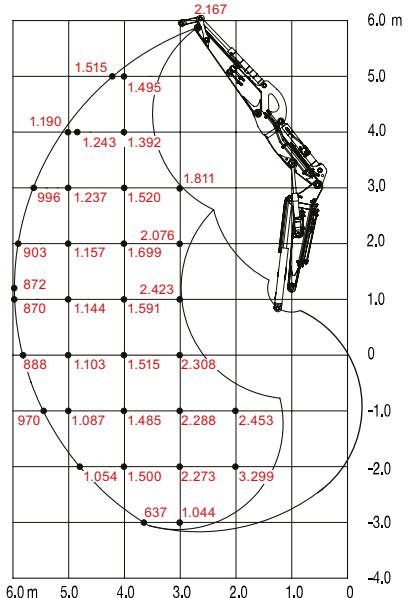
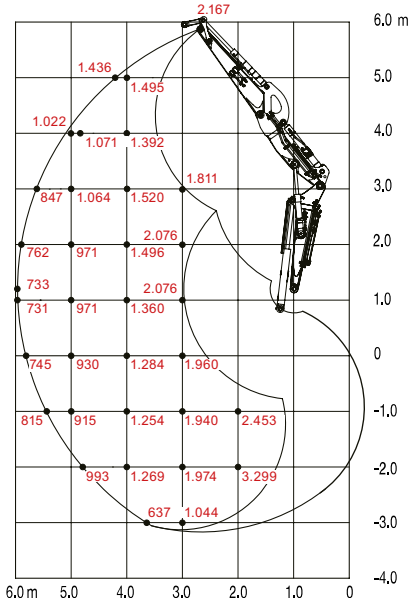
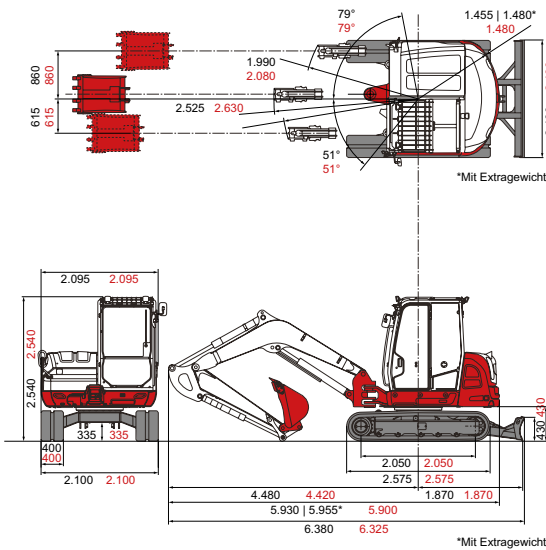
Nach Hinten



Zur Seite



Maße in schwarz = mit Monoblock
Maße in rot = mit Verstellausleger



Die Lasten im Diagramm liegen innerhalb 87% der hydraulischen Hublast und innerhalb 75% der Kipplast.



Ergonomischer, luftgefederter Komfortsitz mit Sitzheizung und optimal angeordneten Bedienelementen für ermüdungsfreies Arbeiten.



Neues 8" Multifunktions-Farb-Touch-Display: Werkstattemenü mit neuen Funktionen, automatische Einblendung der Rückfahrkamera, kratzfest, anlaufresistent.



TB370 mit Verstellausleger erhältlich. 4 Steuerkreise, davon 3 proportional gesteuert, regulierbare Literleistung.



Vibrationsarme, schallgedämpfte Kabine mit breitem Einstieg und Komfortlicht, hochklappbare Frontscheibe, Klimaanlage serienmäßig.



Proportionale Ansteuerung der Zusatzhydraulik über den rechten und linken Joystick. Neuer innovativer 3D-Bedienknopf für mehr Komfort.



Robuster Schwenkbock. Schwenk-, Hub- und Stielzylinder mit Endlagendämpfung. Überlastwarneinrichtung und Schlauchbruchsicherung.

ZUBEHÖR FÜR **takeuchi**



HUPPTilt mit HUPPPlate H, Tieflöffel als Hochlöffel montiert



Hydraulische Schnellwechselplatte HUPPPlate H



HUPPTilt Schwenkvorrichtung mit HUPPPlate H



Erdbohrer mit Bohrschnecke



Hydraulikhammer HUPPBear mit HUPPQuick



Rotatorlöffel HUPPTwist



Universalgreifer HUPPGrip mit HUPPTilt und HUPPQuick Schnellwechsel-System



HUPPQuick-System: Hydraulikan Anschlüsse werden beim Schnellwechselvorgang automatisch verbunden



Laufrollen mit Innen- und Außenführung für sicheren Gummikettenlauf und Double-Short-Pitch Gummiketten für vibrationsarmes Fahren.



Kippbare Kabine und großzügige Wartungskappen für servicefreundlichen Zugang zu Motor und Hydraulikaggregaten.



Verbrauchs-, abgas- und lärmreduzierte Motorengeneration für minimalen Verbrauch und selbstregenerierendem Rußpartikelfilter.



Eigenes Fach für Betankungspumpe und selbstaufrollendem Betankungsschlauch im Oberwagen.

HUPPENKOTHEN-KOMFORTPAKET

- » 4 hydraulische Steuerkreise, 3 davon proportional gesteuert
- » 1. Steuerkreis mit max. 120 l/min
- » 1. Steuerkreis mit 3 voreinstellbaren Durchflussmengen
- » 2./4. Steuerkreis mit max. 46,6 l/min
- » 2./4. Steuerkreis: Durchflussmengen am Display einstellbar
- » Endlagendämpfung im Hub-, Stiel- und Schwenkzylinder
- » Doppelter Luftfilter
- » Massives Heckgewicht für besondere Stabilität
- » Akustische Überlast-Warneinrichtung (EN474-5)
- » Schlauchbruchsicherung am Hub- und Stielzylinder
- » Federspeicher Parkbremse
- » Federspeicher Schwenkbremse
- » Automatische Druckentlastung der Zusatzsteuerkreise bei Betätigung der Schnellwechselplatte HUPPPlate
- » Automatische Gasrückstellung (Drehzahlregulierung)
- » Betankungspumpe mit selbstaufrollendem Schlauch
- » Auto-Tank (druckloser Rücklauf Hydraulikhammer HUPPBreak)
- » ECO-Modus zur Erhöhung der Wirtschaftlichkeit
- » Load-Sensing Arbeitshydraulik
- » Temperaturgesteuerte Klimaanlage „Climatronic“ mit 4-fachem Luftauslasssystem
- » Komfortkabine inklusive Dachschutzgitter ROPS (ISO12117-2) / OPG (ISO10262 Level II)
- » Luftgefederter Komfortsitz mit Sitzheizung
- » Staufach mit Bordwerkzeug
- » Steckdose am Kabinendach für Rundumleuchte
- » Garantiekpaket HUPPIWarranty Basic für 2 Jahre oder 2.000 Betriebsstunden (was zuerst eintrifft)
- » HUPPIFleetManagement für die ersten 2 Jahre

OPTIONAL

- » Hub- und Schwenkbegrenzung mit programmierbaren Grenzbereichen HUPPTronic
- » Zentralschmieranlage HUPPLub



Tilt-Rotator HUPPTilt R mit HUPPPlate H



Mengengesteuerte Zentralschmieranlage HUPPLub



Abbruchzange



Anbaufräse



Anbauverdichter

DIE NEUE GENERATION VON TAKEUCHI DER INNOVATIVE **TB370**

ANTRIEBSSTARK

Angetrieben wird der TB370 von einem 4-Zylinder Turbo-Dieselmotor von Kubota mit Abgasstufe Stage V. Das Common-Rail System ist sehr laufruhig und besitzt eine Leistung von 42,4 kW bei nur 2.000 U/min.

EINSTELLBARES KRAFTPAKET

Leistungsfähige Pumpen und moderne Steuerungen verhelfen zum optimierten und kraftvollen Betrieb der Maschine. Die Maschine verfügt über einen ECO-Modus (Economy Modus) welcher zur Erhöhung der Wirtschaftlichkeit und Verringerung des Dieselverbrauchs dient. Die neue Maschine von TAKEUCHI verfügt serienmäßig über 4 hydraulische Steuerkreise, welche eine optimale Kombinierbarkeit mit einer Vielzahl von Anbaugeräten bieten. Darüber hinaus sind 3 Kreise proportional gesteuert, was eine präzise Bedienung und

rasches Arbeiten ermöglicht. Auf dem ersten Steuerkreis ist eine Literleistung von 120 l/min verfügbar, wodurch der Betrieb von anspruchsvollen Anbaugeräten wie Wurzelstockfräsen und Schlegelmulcher keine Probleme bereitet. Durch regulierbare Literleistung der Steuerkreise, können auch kleinere Anbaugeräte problemlos betrieben werden.

GERÄUMIGE UND KOMFORTABLE FAHRERKABINE

Ein weiteres Augenmerk lag bei der Entwicklung der Maschine auf der Verbesserung des Bedienkomforts. Die neue Maschinen- generation verfügt über eine größere Kabine, sowie einer breiteren Kabinentüre für einen optimalen Einstieg. Der bereits bekannte Sitzkomfort findet sich auch hier wieder. Der komfortable Sitz ist standardmäßig luftgefedert und mit Sitzheizung ausgestattet. Neu ist das

8" Multifunktions-Farb-Touch-Display welches wichtige Informationen wie zum Beispiel die Belastung des Motors einblendet. Dieses kann längs oder quer ausgerichtet werden und ist bequem über den 3D-Knauf bedienbar. Die geräumige, klimatisierte ROPS/FOPS-Kabine mit ergonomischen Bedien- und Kontrollelementen bietet dem Bediener somit ein Optimum an Ergonomie und sorgt für ermüdungsarmes und produktives Arbeiten.

Durch das Eingehen auf die Wünsche unserer Kunden und die konstante Weiterentwicklung bieten TAKEUCHI Kompaktbagger den entscheidenden Vorsprung.

**TAKEUCHI - ERFAHRUNG UND KNOW HOW
VOM ERFINDER DES MINIBAGGERS**

Hauptabmessungen	Monoblock	Verstellausleger
Einsatzgewicht* (kg)	7.050	7.420
Gesamtbreite (mm)	2.100	2.100
Gesamthöhe (mm)	2.580	2.580
Transportlänge (mm)	6.380	6.325
Seitenversetzung li/re (°)	79 / 51	79 / 51
Dieselmotor		
Kubota	V2607-CR-TE5B Abgasstufe Stage V	
Type	4-Zylinder, wassergekühlt mit Commonrail, Turbolader	
Abgasnachbehandlung	DOC, DPF	
Nennleistung ISO14396 (kW)	42,4 bei 2.000 U/min	
Max. Drehmoment (Nm)	217,0 bei 1.300 U/min	
Hubraum (cm³)	2.615	
Kühlwasserinhalt (l)	11,0	

Motorölinhalt (l)	9,0
Kraftstofftank (l)	110,0
Hydrauliksystem	
Hydraulikpumpen	1x variabel P1 + 2x Zahnrad P2, P3
Pumpendruck (bar)	245 x 240 x 35
Fördermenge (l/min)	160 x 46,6 x 16
Hydrauliktank (l)	65,5 l (Tank) / 139,0 l (total)
Schwenkmotortyp	Axialkolben starr
Fahrmotortyp	Axialkolben variabel (2-Gang)
Zusatzsteuerkreise	
1. Steuerkreis Hydraulikhammer (l/min)	120,0 3x Durchflussmenge einstellbar
2./4. Steuerkreis Powertilt/Greifer (l/min)	46,6 Durchflussmenge einstellbar

Fahrwerk	
Raupen	Gummi
Raupenbreite (mm)	400
Bodenkontakt (mm)	2.050
Bodendruck (kg/cm²)	0,37 / 0,39**
Bodenfreiheit (mm)	335
Planierschildmaße (mm)	2.100 x 430
Arbeitsleistung	
Fahrgeschwindigkeit (km/h)	4,7 (2. Gang)
Schwenkgeschw. (U/min)	8,8
Steigfähigkeit (Grad/%)	30 / 58
Grabkraft Löffel (kN)	48,4
Grabkraft Stiel (kN)	31,7
* Eigengewicht + SWPL + PT + mittlerer Löffel + halbe Tankfüllung	
** Mit Verstellausleger	

Österreich AT	(NÖ)	(OÖ)	(OÖ West)	(W B)	Schweiz CH	(VD)	(BE)	Südtirol IT
(Vbg)	3254 Bergland	4063 Hörsching	4844 Regau	2351 Wr. Neudorf	(SG)	1131 Tolochenaz	3076 Worb	(BZ)
6923 Lauterach	T +43 7412 555 82	T +43 7221 724 02	T +43 506 634 12	T +43 2236 639 78	9245 Oberbüren	T +41 21 811 02 33	T +41 31 931 30 86	39011 Lana
T +43 5574 785 30	M +43 664 114 48 99	M +43 664 837 88 15	M +43 664 837 88 18	M +43 664 182 98 88	T +41 71 944 18 11	N +41 79 574 65 04	N +41 79 690 43 72	T +39 0473 491 170
M +43 664 200 37 99	(Sbg)	(K)	(Stmk)	Mietstation	N +41 79 358 38 91	(LU)	(BL)	M +39 348 83 66 874
M +43 664 514 94 05	5303 Thalgau	9020 Klagenfurt	8143 Dobl	Hagenbrunn	N +41 79 205 49 21	6022 Grosswangen	4132 Muttens	
(T)	T +43 6235 59 10	T +43 463 715 88	T +43 3136 540 40-0	M +43 664 182 98 90	(SG)	T +41 41 980 25 60	T +41 61 462 03 70	
6020 Innsbruck	M +43 664 142 30 14	M +43 664 846 98 78	M +43 664 514 16 61		9462 Montlingen	N +41 79 302 60 51	N +41 76 575 91 93	
T +43 512 390 400	Mietstation		(Obersteiermark)		T +41 71 556 63 90	(AG)	(VS)	
M +43 664 204 39 44	St. Veit Pongau		8770 Traboch		N +41 79 358 38 91	5507 Melligen	3952 Susten	
Mietstation	M +43 664 887 830 10		T +43 506 634 09			T +41 62 887 00 10	T +41 27 473 31 67	
St. Johann			M +43 664 40 40 120			N +41 79 481 92 67	N +41 79 436 90 46	
M +43 664 828 83 86								