



TAKEUCHI

TB350R

Kurzheckbagger mit Kabine

Der Kurzheckbagger **TB350R** zeichnet sich durch seinen minimalen Hecküberstand aus. Auch auf schwer zugänglichen Baustellen lässt sich unser 5-Tonner hervorragend manövrieren. Im städtischen Raum ist er dein **bestester Freund**. Mit dem TB350R eckst du **nirgends an**. Ausgerüstet mit modernster Technologie und einer perfekt ausgestatteten Kabine mit intuitiven Funktionen bietet dir der TB350R einen modernen und bequemen Arbeitsplatz für maximale Produktivität und Performance.



- » 1. Steuerkreis proportional gesteuert mit 93,2 l/min
- » Wichtigste Maschinenfunktionen über das 7" Farb-Touch-Display und die Jog-Dial-Steuerung intuitiv bedienbar
- » Beste Ausleuchtung des Arbeitsumfeldes durch 5 LED-Scheinwerfer; geschützte Positionierung des LED-Scheinwerfers am Hauptarm



**Für drei Stunden, zwei Tage
oder ein ganzes Jahr:**
Wenn deine Baustelle danach
verlangt, kannst du deinen
TB350R **kaufen und mieten**.

www.huppenkothén.com



Huppenkothten Mehr-Wert- Ausstattung:

Es gibt Zusatzausstattung, die jeder will.

Bei Huppenkothten bekommst du deshalb alles serienmäßig mitgeliefert. Damit ist dein Bagger leistungsfähiger, schneller und komfortabler.

Einfach mehr Wert.



Exklusive
Mehr-Ausstattung



Antriebsstark



Minimaler
Schwenkradius



Einstellbare
Litermengen

KABINE MIT KOMFORTAUSRÜSTUNG

Komfortkabine ROPS ISO12117-2 / OPG ISO10262 Level I / TOPS ISO12117

7" Multifunktions-Farb-Touchdisplay

Elektronisch gesteuerte Klimaanlage mit 4-fachem Luftauslasssystem

Bluetooth-DAB-Radio

USB-Ladebuchse

Mikrofoneingang für Freisprecheinrichtung

Gefederter Komfortsitz, Stoff, mit Kopfstütze

HFM (HUPPIFleetmanagement) – Telematiksystem mit
2 Jahre Verwendungs-Laufzeit – Verlängerung gegen Aufpreis

ECO-Modus – zur Erhöhung der Wirtschaftlichkeit

Standgasautomatik zur Verbrauchsoptimierung

Sonnenblende

Regenrinne

TECHNISCHE AUSRÜSTUNG UND SICHERHEITSAUSSTATTUNG

Doppelter Luftfilter – zusätzlicher Schutz für den Motor

Federspeicher Parkbremse

Federspeicher Schwenkbremse

Elektrische Betankungspumpe

Druckspeicher zur Druckentlastung der Steuerkreise
und Ausleger-Notabsenkung

Staufach mit Bordwerkzeug

Akustische Überlast-Warneinrichtung (EN474-5)

LED-Arbeitsscheinwerfer

2 x Kabine nach vorne, 2 x Kabine nach hinten, 1 x Arm

Steckdose am Kabinendach für Rundumleuchte

HYDRAULIK

4 hydraulische Steuerkreise, davon 3 proportional gesteuert

Durchflussmengen am Display einstellbar

1. Steuerkreis: 3 Speicherplätze, 2./4. Steuerkreis: 1 Speicherplatz

1. hydraulischer Steuerkreis, proportional gesteuert – max. 93,2 l/min

2. hydraulischer Steuerkreis, proportional gesteuert – max. 40,6 l/min

3. hydraulischer Steuerkreis, für hydraulische Schnellwechselplatte
HUPPIPlate H

4. hydraulischer Steuerkreis, proportional gesteuert – max. 40,6 l/min

Detent Mode – Dauerbetrieb Hammerleitung

Auto-Tank – druckloser Rücklauf bei Hammerbetrieb

Automatische Druckentlastung der Steuerkreise bei Betätigung der
Schnellwechselplatte

Hydrauliktankentlüftung

Vorgesteuertes Lasthalteventil Hub- und Stielzylinder

Endlagendämpfung in Hub-, Stiel- und Schwenkzylinder



Optionale Zusatz- Ausstattungen und Zusatz-Dienstleistungen

HUPPLub

Die Zentralschmieranlage
von Huppenkothten, damit es
noch besser läuft.

/

HUPPTronic

Modulare Assistenzsysteme:
Digitale Unterstützung für den
Baggerfahrer – wirtschaftlich,
komfortabel und intuitiv bedienbar.

/

HUPPIWarranty

Erweitertes Premium Garantie-
Paket mit Rundumschutz.

/

HUPPIFleetManagement

Mit dem Flottenmanagement jedes
Gerät immer im Blick. Die ersten
2 Jahre im Kaufpreis inkludiert.



HAUPTABMESSUNGEN	
Einsatzgewicht* (kg)	5.350
Gesamtbreite (mm)	2.000
Gesamthöhe (mm)	2.540
Transportlänge – Schild hinten (mm)	5.900
Grabtiefe (mm)	3.575
Reichweite (mm)	6.065
Stiellänge (mm)	1.650
Heckschwenkradius (mm)	1.075
Raupen	Gummi
Raupenbreite (mm)	400
Bodenkontakt (mm)	1.975
Bodendruck (kg/cm²)	0,289
Bodenfreiheit (mm)	335
Planierschildmaße (mm)	2.000 x 430

* Eigengewicht + HUPPPlate + HUPPTilt + mittlerer Löffel + halbe Tankfüllung

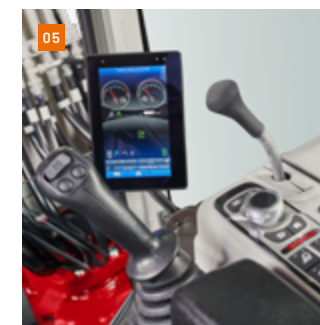
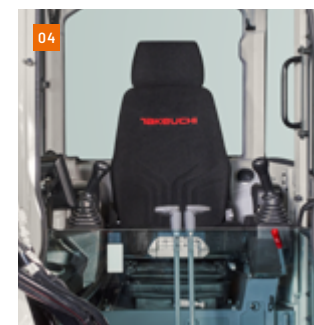
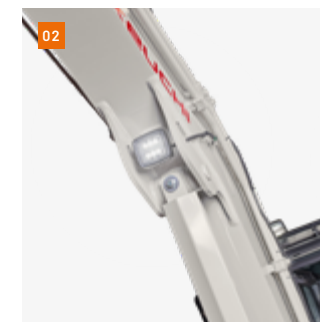
MOTOR	
Type	KUBOTA V2607-CR-E5B 4-Zylinder Commonrail-Dieselmotor, Turbolader, Abgasstufe V
Abgasnachbehandlung	DPF und DOC
Nennleistung ISO14396 (kW)	32,4 kW @ 2.000 U/min
Hubraum (cm³)	2.615
Kraftstofftank (l)	55,3

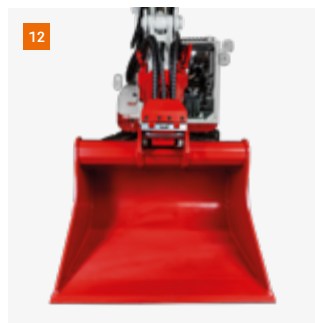
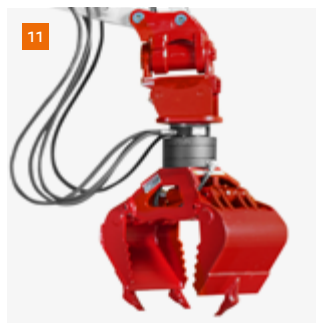
ARBEITSLEISTUNG	
Fahrgeschwindigkeit (km/h)	2,8 (1. Gang) / 5,0 (2. Gang)
Schwenkgeschwindigkeit (U/min)	8,9
Steigfähigkeit (Grad/%)	30 / 58
Seitenversetzung li / re (°)	71 / 55
Grabkraft Löffel (kN)	37,3
Grabkraft Stiel (kN)	22,4
Grabkraft Arm (kN)	28,1

HYDRAULIKSYSTEM	
Hydraulikpumpen	2 x variable Axialkolbenpumpe + 2 x Zahnradpumpe
Pumpendruck (bar)	240 x 240 x 206 x 34
Fördermenge (l/min)	52,6 x 52,6 x 40,6 x 13
Hydrauliktank (l)	40,8 (Tank) / 85 (gesamt)
Schwenkmotortyp	Axialkolbenmotor starr
Fahrmotortyp	Axialkolbenmotor variabel

ZUSATZSTEUERKREISE	
1. Steuerkreis Hydraulikhammer (l/min) Durchflussmenge einstellbar 3 Speicherplätze für Durchflussmengen	93,2
2./4. Steuerkreis Powertilt/Greifer (l/min) Durchflussmenge einstellbar 1 Speicherplatz für Durchflussmenge	40,6

- 01 Langer Löffelstiel mit 4 Steuerkreisen serienmäßig, davon 3 proportional gesteuert, für eine Vielzahl von Anbaugeräten; Lasthalteventile an Hub- und Stielzylinder; Rohrstaffel für die Steuerkreise AUX3 (Schnellwechsler) und AUX4 (HUPPTilt)
- 02 Geschützte Positionierung des LED-Scheinwerfers am Hauptarm - kein Schattenwurf für den Fahrer; das Anbaugerät/der Löffel wird direkt beleuchtet.
- 03 Robuster Schwenkbock mit besonders geschützter Schlauchführung; Hub-, Stiel- und Schwenkzylinder mit Endlagendämpfung.
- 04 Schallgedämpfte, vibrationsarme Komfortkabine mit mechanisch gefedertem, ergonomischem Komfortsitz mit Kopfstütze für ermüdungsfreies Arbeiten.
- 05 Wichtigste Maschinenfunktionen über das hochauflösende 7" Farb-Touch-Display und die Jog-Dial-Steuerung intuitiv bedienbar.
- 06 Großzügige Wartungsklappen garantieren optimale Zugänglichkeit zur Kontrolle der Flüssigkeitsstände, zur Kühlerreinigung und zum Durchführen von Wartungsarbeiten am Dieselmotor.





07 HUPPView Kontrollsystem der Löffelposition für exaktes Arbeiten. Kein unerwünschter Mehraushub; höhere Präzision durch definierten Sollwinkel - erhöhte Produktivität und reduzierte Kosten. Kombinierbar mit den Modulen HUPPLimit und HUPPLevel.

08 Hydraulische Schnellwechselplatte HUPPlate H

09 HUPPTilt Schwenkvorrichtung mit HUPPlate H

10 Hydraulikhammer HUPPBrek 60

11 Universalgreifer HUPPGrip 60 mit HUPPTilt Schwenkvorrichtung

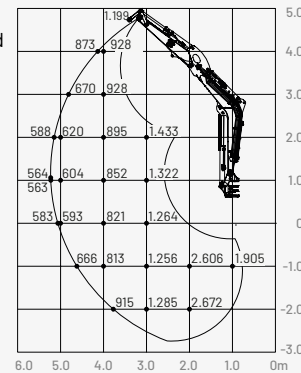
12 HUPPTilt mit HUPPlate H, Tieflöffel als Hochlöffel montiert



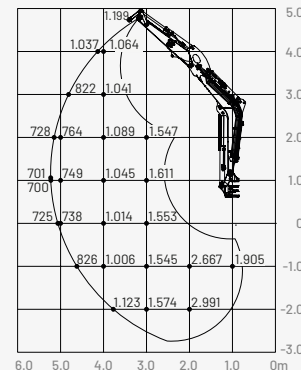
Mehr Zubehör auf
**[huppenkothen.com/
baggerzubehoer](http://huppenkothen.com/baggerzubehoer)**

Hublasten(kg)

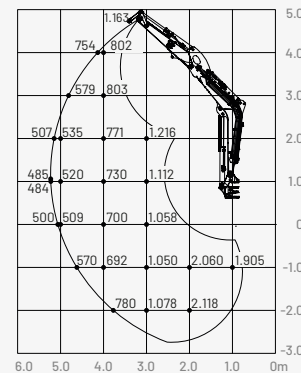
Nach vorne,
Planierschild
angehoben



Nach hinten

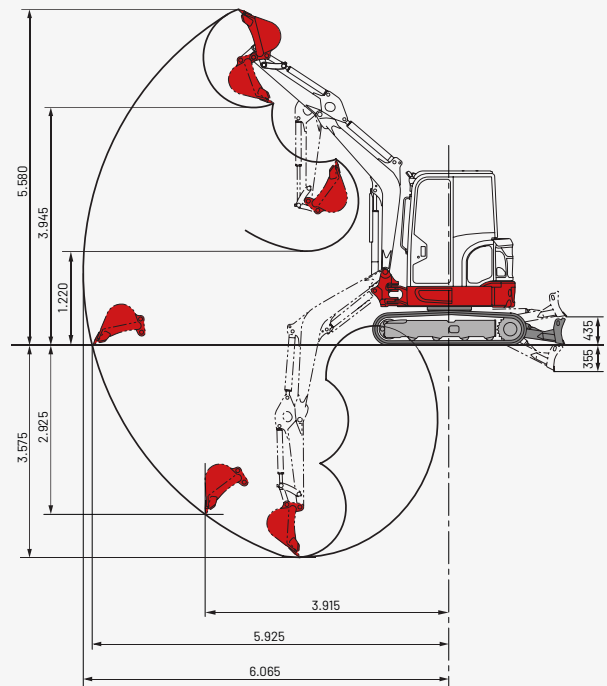
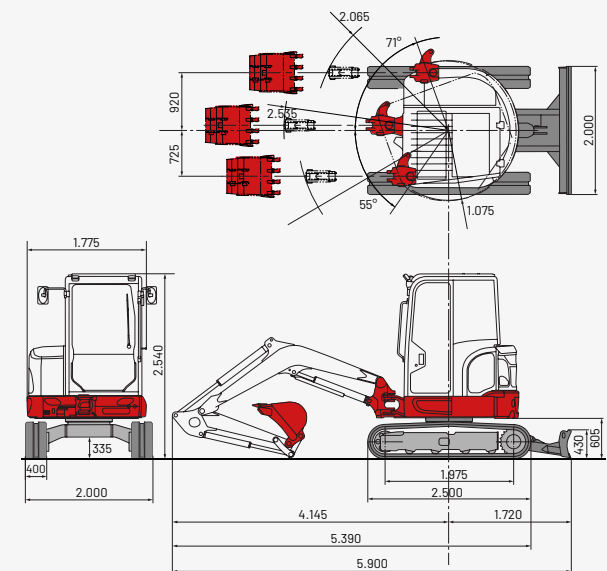


Zur Seite



Die Lasten im Diagramm liegen innerhalb 87% der hydraulischen Hublast und innerhalb 75% der Kippplast.

Abmessungen(mm)



Huppenkothen – deine Baustelle, dein Partner, dein Erfolg!

Wer sich eine Baumaschine kaufen oder leihen möchte,
Wert auf Qualität legt und keine Zeit verlieren will, ist bei
Huppenkothen genau richtig. Bei uns findest du alles,
was du für deine Baustelle brauchst. Falls du Fragen hast:

Wir sind jederzeit für dich erreichbar.

42

Standorte

390

Mitarbeiter

4.500+

Maschinen

100 %

Service

ÖSTERREICH (AT)

/

Huppenkothen GmbH

Bundesstraße 117 / 6923 Lauterach
T +43 50 663 400 / F +43 5574 778 24
info@huppenkothen.com

SCHWEIZ (CH)

/

Huppenkothen Baumaschinen AG

Hinterwiden / 9245 Oberbüren
T +41 71 944 18 11 / F +41 71 944 18 69
oberbueren@huppenkothen.com

SÜDTIROL (IT)

/

Huppenkothen GmbH / SRL

Peter-Anich-Straße 1 / 39011 Lana (BZ)
T +39 0473 491 170 / F +39 0473 491 171
lana@huppenkothen.com

Das komplette
Huppenkothen
Produkt- und
Serviceangebot

