

**TAKEUCHI**  
**TB257FR**





# Huppenkothen Mehr-Wert-Ausstattung:

## Es gibt Zusatzausstattung die jeder will.

Bei Huppenkothen bekommst du deshalb mehr serienmäßig mitgeliefert. Damit ist dein Bagger leistungsfähiger, schneller und komfortabler.

## Einfach mehr Wert.



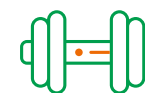
Exklusive Mehr-Ausstattung



Antriebsstark



Geräumige und komfortable Fahrerkabine



Einstellbares Kraftpaket

### KABINE MIT KOMFORTAUSRÜSTUNG

#### Komfortkabine

ROPS / FOPS (Level II)

#### Temperaturgesteuerte Klimaanlage Klimatronic

mit 4-fachem Luftauslasssystem

#### Heizung und Radio

mechanisch gefederter Komfortsitz mit Nackenstütze

#### HFM (HUPPIFleetManagement) – Telematiksystem mit

2 Jahre Verwendungs-Laufzeit – Verlängerung gegen Aufpreis

ECO-Modus und Hochland-Modus zur Erhöhung der Wirtschaftlichkeit, optimale Motorregelung in Höhenlagen

Standgasautomatik zur Verbrauchsoptimierung

### TECHNISCHE AUSRÜSTUNG UND SICHERHEITSAUSSTATTUNG

Doppelter Luftfilter – zusätzlicher Schutz für den Motor

Federspeicher Parkbremse

Federspeicher Schwenkbremse

elektrische Betankungspumpe

Druckspeicher zur Druckentlastung der Steuerkreise und Ausleger-Notabsenkung

Staufach mit Bordwerkzeug

Akustische Überlast-Warneinrichtung (EN474-5)

LED-Arbeitsscheinwerfer 1 x Arm, 2 x auf Kabine nach vorne, 2 x auf Kabine nach hinten

Steckdose am Kabinendach für Rundumleuchte

USB Ladedose

### HYDRAULIK

4 hydraulische Steuerkreise, davon 3 proportional gesteuert

#### Durchflussmengen am Display einstellbar

1. Steuerkreis: 3 Speicherplätze und High Flow Funktion  
2./4. Steuerkreis: 1 Speicherplatz

1. hydraulischer Steuerkreis, proportional gesteuert – max. 105 l / min

2. hydraulischer Steuerkreis, proportional gesteuert – max. 44,7 l / min

3. hydraulischer Steuerkreis, für hydraulische Schnellwechselplatte HUPPPlate H

4. hydraulischer Steuerkreis, proportional gesteuert – max. 44,7 l / min

Detend Mode – Dauerbetrieb Hammerleitung

Auto-Tank – druckloser Rücklauf bei Hammerbetrieb

Automatische Druckentlastung der Steuerkreise bei Betätigung der Schnellwechselplatte

Starke variable Doppel-Axialkolben-Pumpe

Hydrauliktankentlüftung

Vorgesteuertes Lasthalteventil Hub- und Stielzylinder

#### Optionale Zusatz-Ausstattungen und Zusatzdienstleistungen

#### HUPPLub

Die Zentralschmieranlage von Huppenkothen damit es noch besser läuft.

#### HUPPTronic

Hub- und Schwenkbegrenzung mit programmierbaren Grenzbereichen für mehr Sicherheit.

#### HUPPIWarranty

Erweitertes Premium Garantiepaket mit Rundumschutz.

#### HUPPIFleetManagement

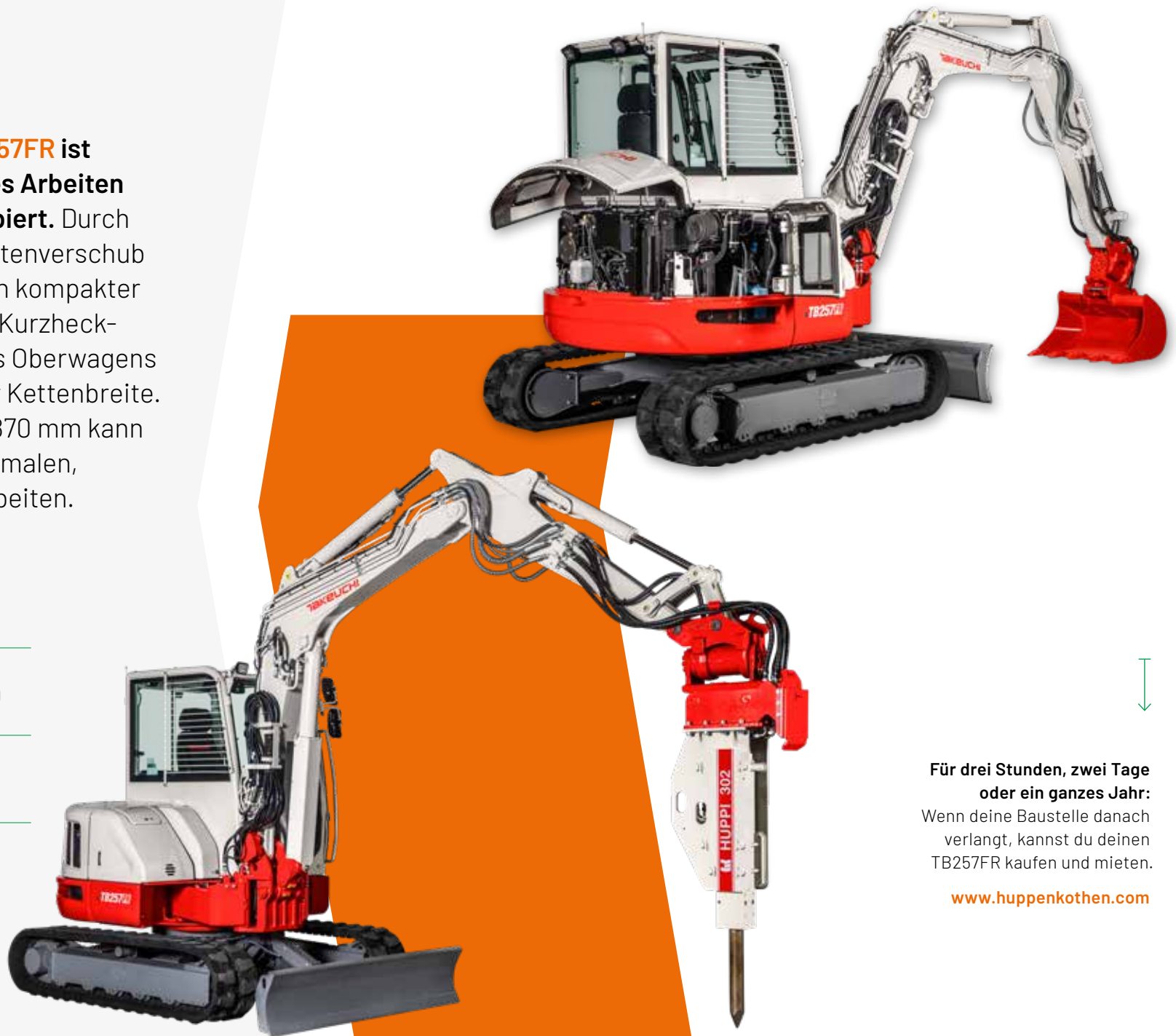
Mit dem Flottenmanagement jedes Gerät immer im Blick. Die ersten zwei Jahre im Kaufpreis inkludiert.



Der Minibagger Takeuchi **TB257FR** ist speziell für uneingeschränktes Arbeiten auf engsten Baustellen konzipiert. Durch den patentierten Ausleger-Seitenvershub ist dieser Hüllkreisbagger noch kompakter und die beste Alternative zum Kurzheckbagger. Eine 360° Drehung des Oberwagens erfolgt praktisch innerhalb der Kettenbreite. Mit einem Hüllkreis von nur 2.870 mm kann der TB257FR auch in einer schmalen, verwinkelten Gasse perfekt arbeiten.



- » 1. Steuerkreis proportional gesteuert mit 105 l/min High Flow
- » Optimaler Fahrerkomfort durch Klimaanlage, Heizung und Bluetooth Radio
- » Beste Ausleuchtung des Arbeitsumfeldes durch 5 LED-Scheinwerfer



**Für drei Stunden, zwei Tage  
oder ein ganzes Jahr:**  
Wenn deine Baustelle danach  
verlangt, kannst du deinen  
TB257FR kaufen und mieten.

[www.huppenkothen.com](http://www.huppenkothen.com)

| TECHNISCHE DATEN        |                                                                                                                                      |
|-------------------------|--------------------------------------------------------------------------------------------------------------------------------------|
| Motor                   | KUBOTA V2403-CR-TE5B<br>Commonrail-Dieselmotor,<br>Turbolader,<br>39,0 kW @ 2.200 U/min (ISO14369)<br>Abgasstufe V - mit DPF und DOC |
| Abmessungen (mm)        | 5.395 x 2.000 x 2.575                                                                                                                |
| Grabtiefe (mm)          | 3.895                                                                                                                                |
| Reichweite (mm)         | 6.215                                                                                                                                |
| Schwenkradius 360° (mm) | 1.435                                                                                                                                |

| HAUPTABMESSUNGEN             |         |
|------------------------------|---------|
| Einsatzgewicht* (kg)         | 6.160   |
| Gesamtbreite (mm)            | 2.000   |
| Gesamthöhe (mm)              | 2.575   |
| Transportlänge (mm)          | 5.905   |
| Seitenversetzung li / re (°) | 30 / 16 |

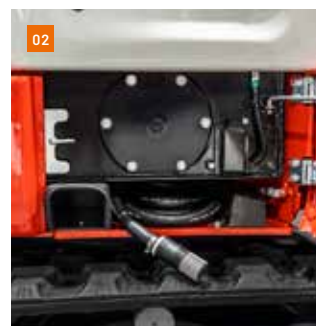
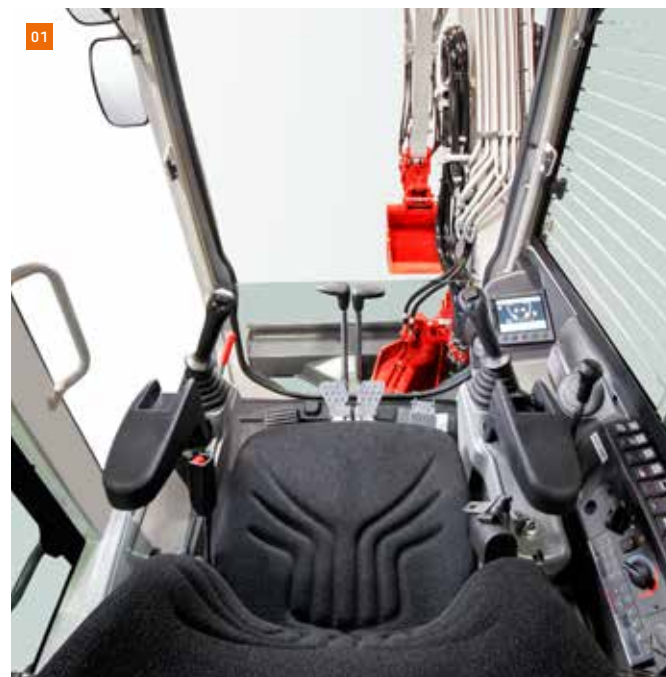
\* Eigengewicht + SWPL + PT + mittlerer Löffel + halbe Tankfüllung

| FAHRWERK               |              |
|------------------------|--------------|
| Raupen                 | Gummi, Stahl |
| Raupenbreite (mm)      | 400          |
| Bodenkontakt (mm)      | 1.980        |
| Bodendruck (kg / cm²)  | 0,333        |
| Bodenfreiheit (mm)     | 300          |
| Planierschildmaße (mm) | 2.000 x 430  |

| ARBEITSLEISTUNG              |         |
|------------------------------|---------|
| Fahrgeschwindigkeit (km / h) | 4,8     |
| Schwenkgeschw. (U / min)     | 9,6     |
| Steigfähigkeit (Grad / %)    | 30 / 58 |
| Grabkraft Löffel (kN)        | 36,6    |
| Grabkraft Stiel (kN)         | 23,1    |

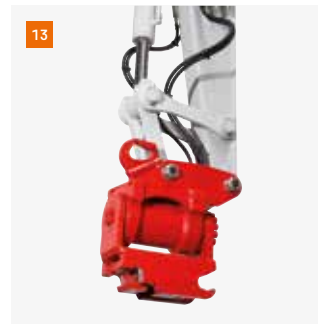
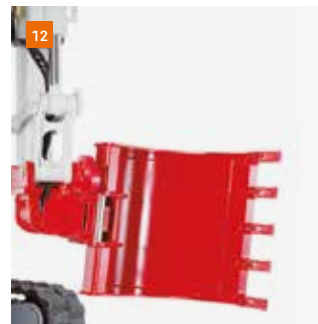
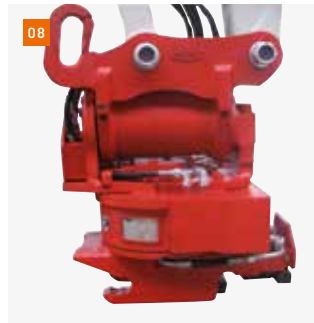
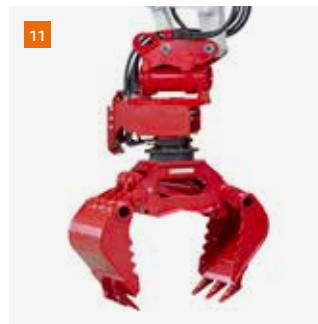
| HYDRAULIKSYSTEM       |                                               |
|-----------------------|-----------------------------------------------|
| Hydraulikpumpen       | Doppel-Axialkolben-Pumpe<br>+ 2 Zahnradpumpen |
| Pumpendruck (bar)     | 240 x 240 x 206 x 34                          |
| Fördermenge (l / min) | 60,5 x 60,5 x 44,7 x 9,9                      |
| Hydrauliktank (l)     | 52 (Tank) / 100 (total)                       |
| Schwenkmotortyp       | Axialkolben starr                             |
| Fahrmotortyp          | Axialkolbenmotor variabel                     |

| ZUSATZSTEUERKREISE                                                                  |       |
|-------------------------------------------------------------------------------------|-------|
| 1. Steuerkreis<br>Hydraulikhammer (l / min)<br>3 x Durchflussmenge einstellbar      | 105,0 |
| 2. / 4. Steuerkreis<br>Powertilt / Greifer (l / min)<br>Durchflussmenge einstellbar | 44,7  |



- 01 Ergonomischer, mechanisch gefederter Komfortsitz und optimal angeordnete Bedienelemente für ermüdungsfreies Arbeiten
- 02 Eigenes Fach für Betankungsschlauch im Oberwagen
- 03 Zusätzliche Öffnungsklappe für optimalen Zugang zu Betankungspumpe und Tankdeckel
- 04 Von Takeuchi patentierter, äußerst robust ausgeführter Ausleger-Seitenvershub





07 Hydraulische Schnellwechselplatte HUPPPlate H

08 Tilt-Rotator HUPPTilt R mit HUPPQuick

09 Rotatorlöffel 360° HUPPTwist

10 Hydraulikhammer HUPPBreak mit HUPPQuick

11 Universalgreifer HUPPGrip mit HUPPTilt und HUPPQuick Schnellkupplungs-System

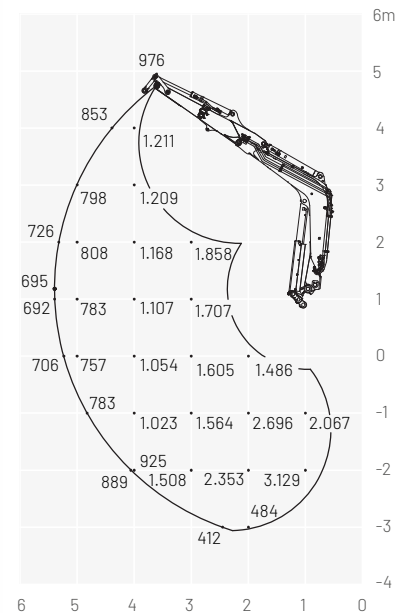
12 HUPPTilt mit HUPPPlate H, Löffel als Hochlöffel montiert

13 HUPPTilt Schwenkvorrichtung mit HUPPPlate H

14 HUPPQuick-System: Hydraulikanschlüsse werden beim Schnellwechselvorgang autom. verbunden

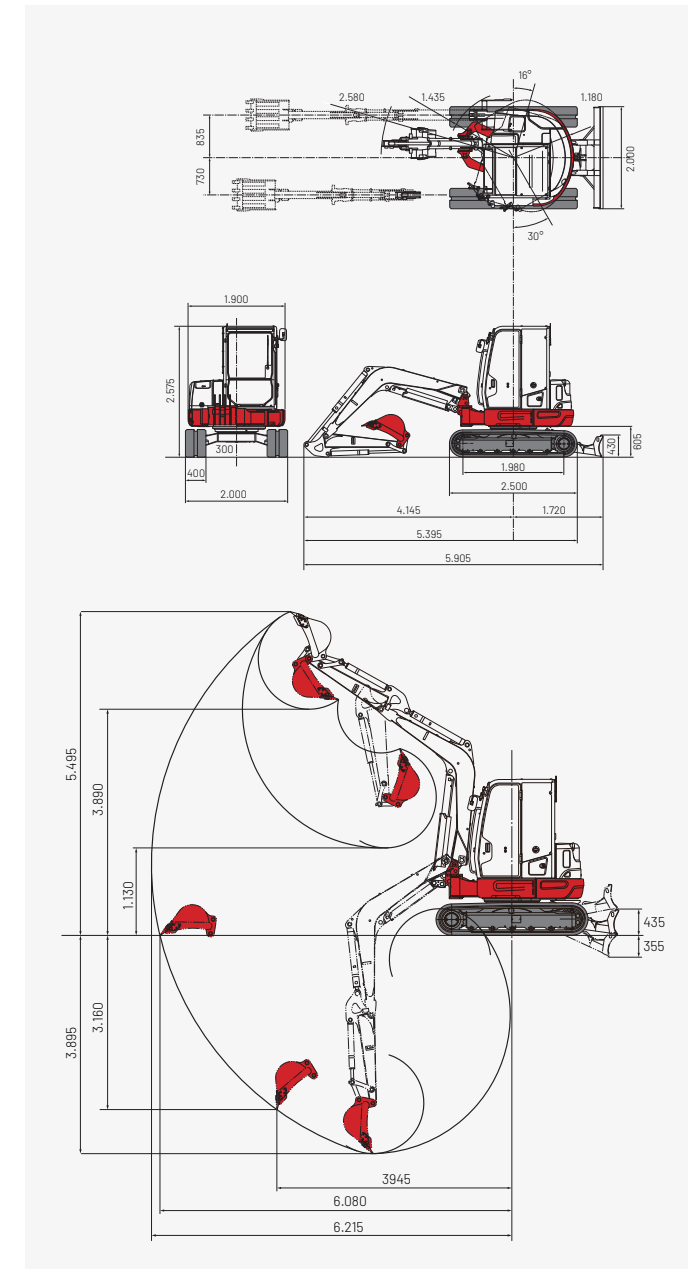
## Hublasten (kg)

Nach Vorne (Planierschild oben)



Die Lasten im Diagramm liegen innerhalb 87% der hydraulischen Hublast und innerhalb 75% der Kipplast.

## Abmessungen (mm)



Mehr Zubehör auf  
**huppenkothén.com**

## Huppenkothens – Deine Baustelle, dein Partner, dein Erfolg!

Wer sich eine Baumaschine kaufen oder leihen möchte,  
Wert auf Qualität legt und keine Zeit verlieren will, ist bei  
Huppenkothens genau richtig. Bei uns findest du alles,  
was du für deine Baustelle brauchst. Falls du Fragen hast:

**Wir sind jederzeit für dich erreichbar.**

**41**

Standorte

**350**

Mitarbeiter

**4.500+**

Maschinen

**100 %**

Service

### ÖSTERREICH (AT)

/

#### Huppenkothens GmbH

Bundesstraße 117 / 6923 Lauterach  
T +43 5574 785 30 / F +43 5574 778 24  
info@huppenkothens.com

### SCHWEIZ (CH)

/

#### Huppenkothens Baumaschinen AG

Hinterwiden / 9245 Oberbüren  
T +41 71 944 18 11 / F +41 71 944 18 69  
oberbueren@huppenkothens.com

### SÜDTIROL (IT)

/

#### Huppenkothens GmbH / SRL

Peter-Anich-Straße 1 / 39011 Lana (BZ)  
T +39 0473 491 170 / F +39 0473 491 171  
lana@huppenkothens.com

Das komplette  
Huppenkothens  
Produkt- und  
Serviceangebot

