

TAKEUCHI



TB216A.TB216ÜB



OBRATNÝ KOMPAKT OD TAKEUCHI





Robustní otočný kozlík se speciálně ochrannými hadicemi i hydraulickým posuvem.



Úsporný motor s nízkou hladinou hluku a emisí s dvojitým vzduchovým filtrem a výborně přístupným motorovým prostorem.



Vysoká světlá výška, uzavřený a obzvláště chránění podvozek.



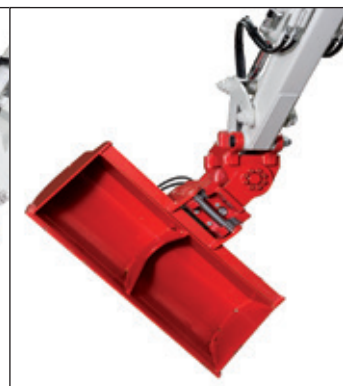
Ochranná stříška nebo kabina s ochranou ROPS, TOPS, OPG (úroveň 1) a komfortní sedadlo (voděodolná úprava) s bezpečnostním pásem.



Rolny s vnitřním i vnějším vedením zamezují vyzutí gumového pásu, gumové pásy s krátkou roztečí minimalizují vibrace při jízdě.



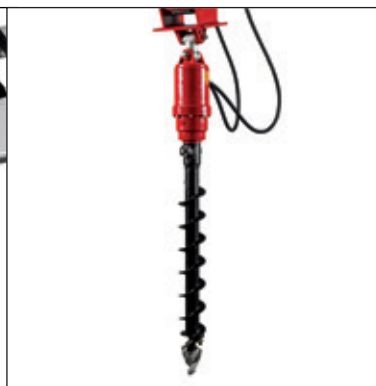
Pásové podvozek s hydraulickým rozšiřováním.



Powerlilt s hydraulickým rychloupínačem a lopatou od firmy Josef Martin GmbH.



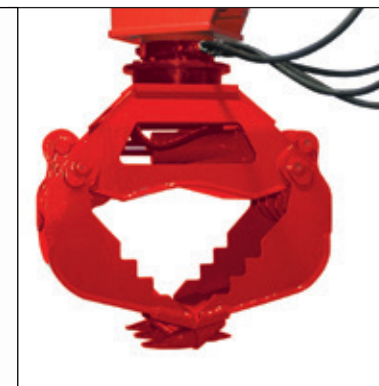
Powerlilt s hydraulickým rychloupínačem



Zemní vrták



Hydraulické kladivo



Univerzální drapák



Dlouhá planýrovací radlice manuálním rozšířením.

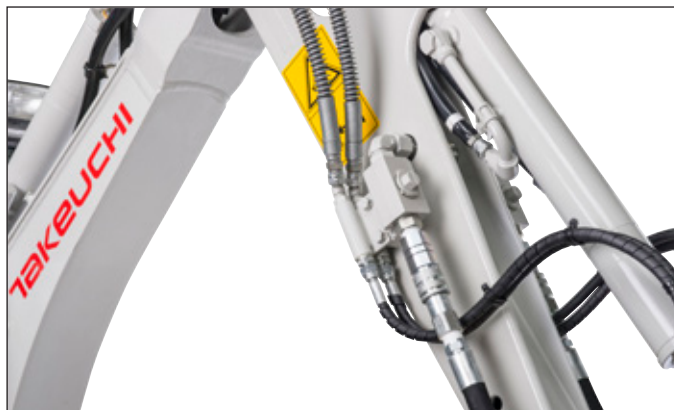


Hydraulický válec ze zadní strany výložníku poskytuje optimální ochranu proti mechanickému poškození.

«Příslušenství k **TAKEUCHI**



Přehledná přístrojová deska, proporcionalní ovládaní 2. přídatného okruhu na pravém joysticku.



3 přídatné hydraulické okruhy, z toho 1 ovládaný proporcionalně.

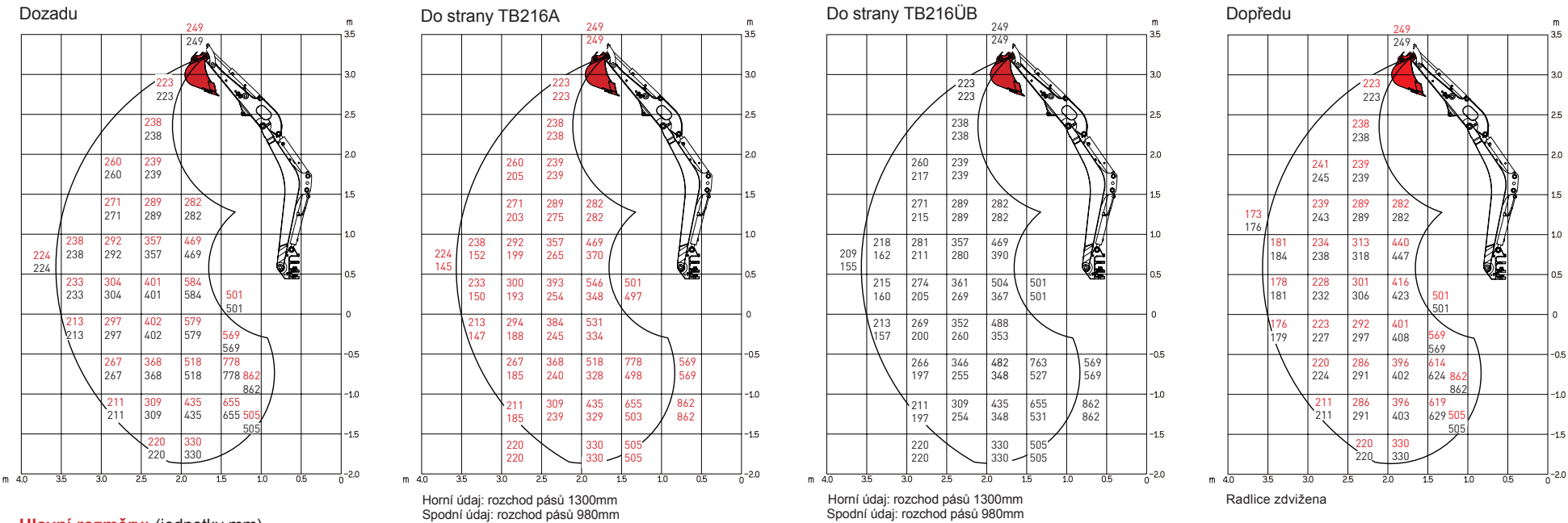
KOMFORTPAKET:

- » 3 hydraulické okruhy,
 - 1 z toho řízený proporcionalně
- » 1. přídatný okruh s průtokem max. 33,6 l/min
- » 2. přídatný okruh s průtokem max. 10,8 l/min
- » Tlumení koncových poloh násady, výložníku a otočného knickmatic systému
- » Dvojitý vzduchový filtr
- » Pružinová parkovací brzda
- » Pružinová brzda otáčení kabiny
- » Odkládací schránka se sadou nářadí
- » Hydraulické roztahování podvozku
- » Závěsná oka na střeše pro zavěšení stroje
- » Komfortní sedadlo
- » Dlouhá planýrovací radlice

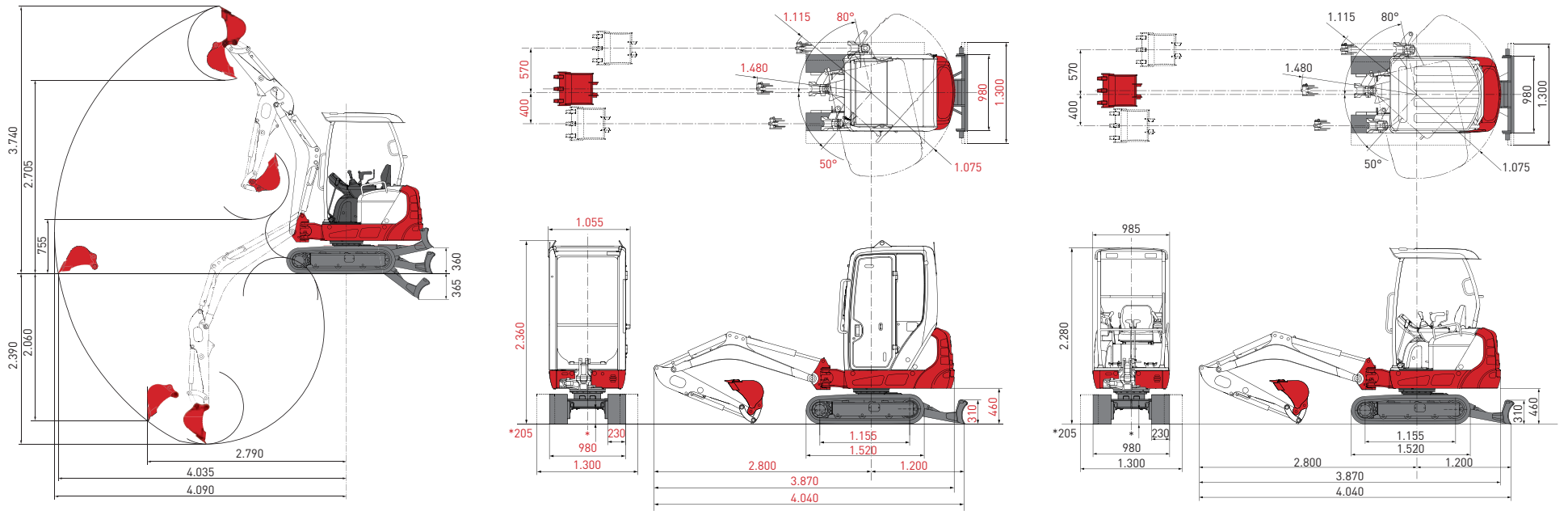
VOLITELNÉ:

- » HupLog - ochrana proti krádeži:
Imobilizér vypnutím několika elektrických obvodů.
Uvedení stroje do provozu pouze oprávněnými osobami pomocí platného klíče RFID

Nosnosti: (jednotky Kg – všechny hodnoty pro TB216A červeně a pro TB216ÜB černě) Zatížení uvedené v grafu je na 87% hydraulické nosnosti a na 75% překlopné nosnosti.



Hlavní rozměry: (jednotky mm)



Hlavní rozměry

TB216A

TB216ÜB

Hmotnost (kg)	1.790	1.695
Provozní hmotnost vč. vybavení (kg)	1.990	1.895
Šířka (mm)	1.055 / 1.300*	985 / 1.300*
Výška (mm)	2.360	2.275
Transportní délka (mm)	3.870	3.870

Naftový motor (vodou chlazený)

Model	Yanmar 3TNV70
Typ	3-válec, 4-takt
Výkon ISO9249/SAEJ 1349 (kW/PS)	11,1 / 15,1
Max. krouticí moment (Nm)	51,8
Otáčky (U/min)	2.400
Zdvihový objem (cm³)	854
Objem chladicí kapaliny (l)	3,8
Objem motorového oleje (l)	4,3
Palivová nádrž (l)	22

Hydraulický systém

Hydraulická čerpadla	Dvojitě axiální pístové čerpadlo + 2x zubové čerpadlo
Hydr. hlavní tlak (kg/cm²)	2x210 / 1x200 / 1x34
Hydraulický výkon (l/min)	2x16,8 / 1x10,8 / 1x6,5
1. hydr. přídavný okruh (l/min)	33,6
2. hydr. přídavný okruh (l/min)	10,8
Typ motoru pojezdu	Axiální pístový motor
Hydraulický nádrž (l)	16,0 (systém 24,5)

Podvozek

Pásky	Gumové
Šířka pásů (mm)	230
Kontakt se zemí (mm)	1.155
Tlak na podklad (kg/cm²)	0,31 (TB216A) / 0,29 (TB216ÜB)
Světla výška (mm)	205
Rozměry radlice (mm)	980 / 1.300 x 310

Pracovní výkon

Rychlost pojezdu (km/h)	2,2 / 4,2
Rychlost otáčení kabiny (U/min)	9,2
Stoupavost (Grad/%)	30 / 58
Rypná síla na lžici (kN)	14
Rypná síla na násadě (kN)	8,2
Max. hloubkový dosah (mm)	2.390
Max. vodorovný dosah (mm)	4.090
Max. výškový dosah po zub (mm)	3.740
Max. nakládací výška (mm)	2.705

* šířka s roztaženým podvozkem

VLW, spol. s r.o., Žleby 95, 763 02 Zlín – Malenovice
Firma je zapsána v obchodním rejstříku vedeném u Krajského soudu v Brně, oddíl C, vložka 15384.

IČ: 60708794 DIČ: CZ60708794
www.vlw.cz
www.bagrytakeuchi.cz



stavební technika
prodej • servis • půjčovna