

TAKEUCHI

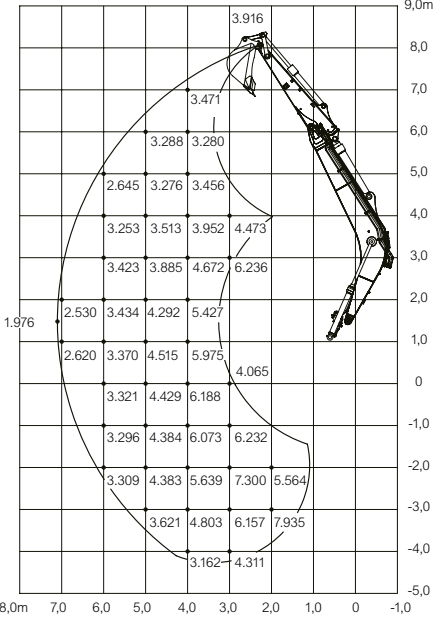
TB2150R



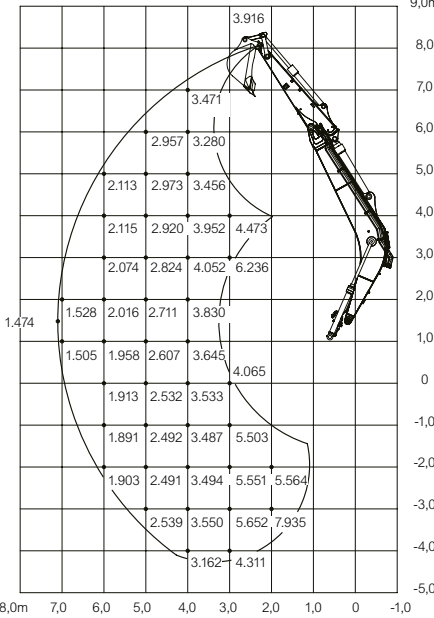
Nosnost (jednotky kg)

Rozměry (jednotky mm)

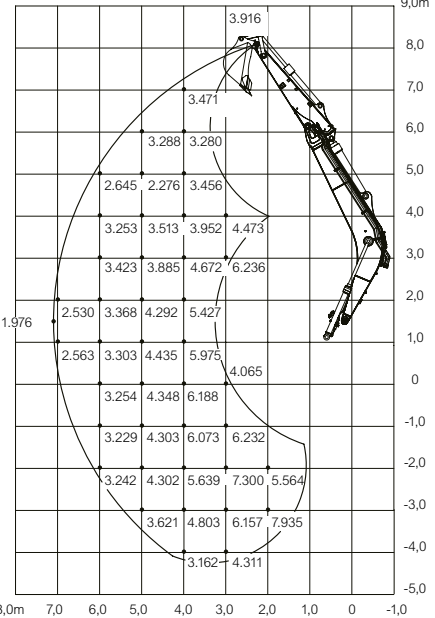
Dozadu



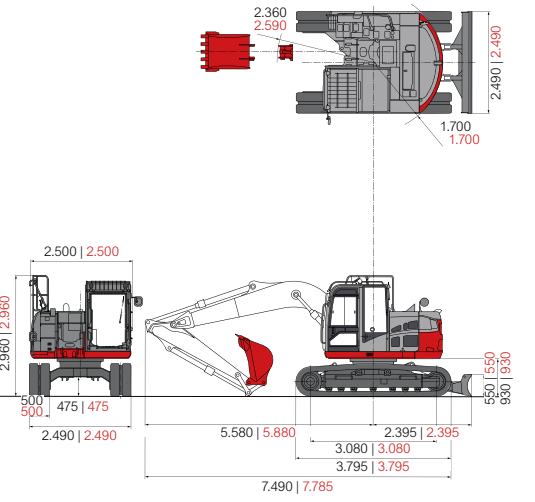
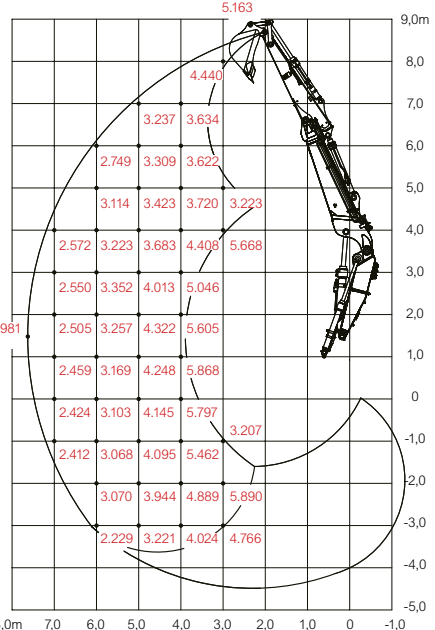
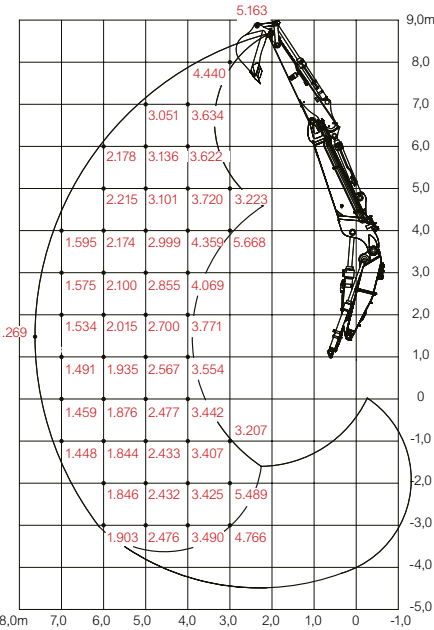
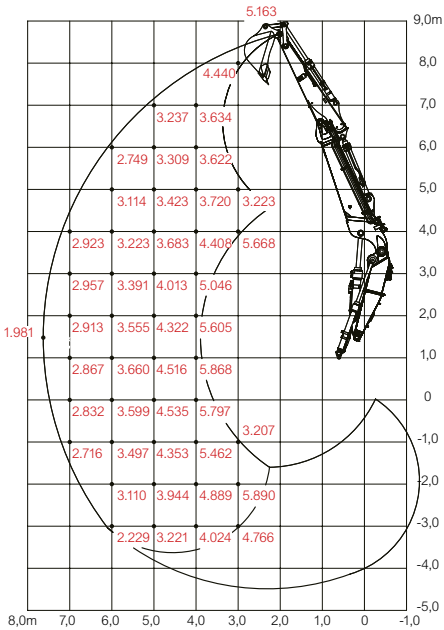
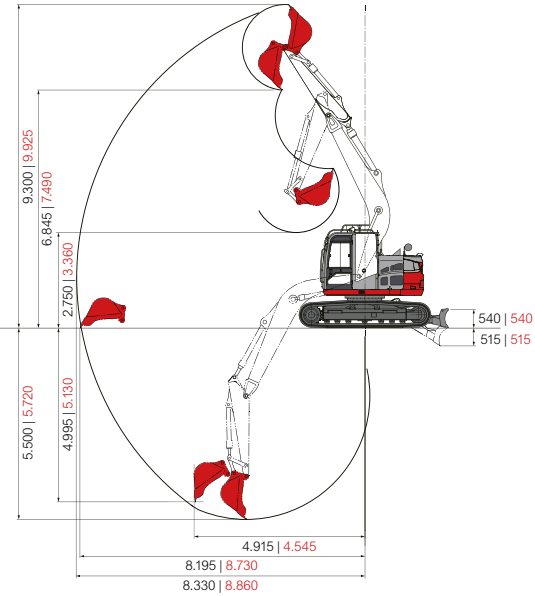
Do strany



Dopředu (radlice zdvižena)



■ údaje černě - s monoblokem
■ údaje červeně - s děleným výložníkem





Komfortní prostorná kabina tlumící hluk a vibrace s úložnými prostory.



Velký, přehledný a uživatelsky příjemný displej s přepínáním zobrazení zadní kamery. Ergonomické uspořádání spínačů a ovládacích prvků.



4 přídavné hydraulické okruhy, z toho 3 ovládané proporcionálně, tlaky a průtoky nastavitelné na displeji.



Velké boční okno zajišťující neomezenou viditelnost.



Dvojitý vodící rolný pásů a extra silná ozubená kola.



Inovativní vnější vedení hadic poskytuje speciální ochranu před poškozením.

Příslušenství k **TAKEUCHI**



Powertilt s hydraulickou rychloupínací deskou, lopata otočená na "horovku"



Pevná svahovací lopata s naklápěcí hlavou Powertilt



Hydraulické kladivo



Univerzální drapák



Powertilt s hydraulickým rychloupínačem



Systém Huppi-Quick: hydraulické okruhy jsou automaticky spojeny rychlospojkami



Centrální mazací systém s upozorněním při vyprázdnění maziva



Pohodlný servisní přístup k agregátům.



Zvýšené zadní závaží a ocelové kryty zajišťují stroji robustní ochranu při zachování výborného servisního přístupu.



Inovativní a uživatelsky přívětivé plnění provozních kapalin díky snadno přístupnému umístění.



LED světlomety pro nejlepší viditelnost při práci za soumraku či v podzemí.



Přídavná vibrační deska



Demoliční nůžky



Skalní fréza



Zemní vrták

KOMFORTPAKET

- » 4 přídavné hydraulické okruhy, 3 z toho řízené proporcionálně
- » 1. přídavný okruh s max. 112/224 l/min (kladivo / High Flow)
- » 1. přídavný okruh s 3 přednastavenými úrovněmi
- » 1. přídavný okruh s nastavením max. tlaku
- » 2./4. přídavný okruh s max. 55 l/min
- » 2./4. přídavný okruh: průtoky nastavitelné na displeji
- » 2./4. přídavný okruh s nastavitelným max. tlakem
- » Tlumení koncových poloh násady a výložníku
- » Výložník se 2 hydraulickými válci
- » Dvojitý vzduchový filtr
- » Masivní zadní závaží pro zvýšenou stabilitu
- » Akustický hlásič přetížení stroje (EN474-5)
- » Zámky hydraulických válců výložníku a násady
- » Pružinová parkovací brzda
- » Pružinová brzda otáčení kabiny
- » Automatické uvolnění tlaků z přídavných okruhů při

- aktivaci rychloupínací desky
- » Automatická regulace otáček motoru
- » ECO-režim pro zvýšení efektivity
- » POWER-režim pro maximální zvýšení výkonu
- » Tankovací čerpadlo paliva
- » Auto-Tank (beztlaká vratka z hydraulického kladiva)
- » Klimatizace CLIMATRONIC s přívodem vzduchu ve 4 místech
- » Komfortní kabina s ochranou mříží a ochranou ROPS (ISO12117-2) / OPG (ISO10262 Level II)
- » Vzduchem odpružené sedadlo operátora s vyhříváním a bezpečnostním pásem
- » Zdíčka na střeše pro připojení majáku
- » LED-pracovní světla
- » Alarm couvání
- » Zadní kamera
- » USB - nabíječka
- » Bluetooth Radio s AUX a USB připojením
- » Zásuvka na 12V a 24V v kabině

VOLITELNÉ

- » HupLog - ochrana proti krádeži: Imobilizér vypnutím několik elektrických obvodů, uvedení do provozu pouze oprávněnými osobami za použití platného klíče RFID
- » Programovatelné hranice pohybu násady a výložníku
- » Centrální mazání

Hlavní rozměry

	Monoblock	Dělený výložník
Provozní hmotnost* (kg)	16.293	16.923
Šířka (mm)	2.500	2.500
Výška (mm)	2.960	2.960
Transportní délka (mm)	7.490	7.785
Poloměr otáčení zádě (mm)	1.700	1.700

Podvozek

Pásky	Gumové nebo ocelové
Šířka pásů (mm)	500
Kontakt se zemí (mm)	3.080
Tlak na podklad (kg/cm²)	0,546
Světlá výška (mm)	475
Rozměry radlice (mm)	2.490 x 550

Motor

Deutz	TCD3.6L4 s emisní úrovní 5
Typ	4-válec, vodou chlazený Commonrail, Turbo

Ochrana před exhalacemi

Výkon ISO14396 (kW/PS)	85,0 / 115,6 při 2.000 U/min
Max. krouticí moment (Nm)	460,0 při 1.600 U/min
Zdvihový objem (cm³)	3.621
Objem chladicí kapaliny (l)	27,0
Objem motorového oleje (l)	10,0
Hydraulická nádrž (l)	221,0
AdBlue® nádrž (l)	20,0

Hydraulický systém

Hydraulická čerpadla	2x axiální pístové čerpadlo + 2x zubové čerpadlo
Hydraulický tlak čerpadel (bar)	2x 343 / 1x 236 / 1x 39
Hydraulický výkon (l/min)	2x 112,0 / 1x 54,8 / 1x 20,0
Hydraulická nádrž (l)	102,0 (nádrž) / 131,0 (systém)
Motor otáčení	Axiální pístový pevný
Motor pojezdu	Axiální pístový variabilní (2-rychl.)

DOC, SCR, DPF

Přídavné okruhy

1. přídavný okruh (l/min) nastavitelný průtok i tlak	112,0
1. přídavný okruh Hi-Flow (l/min)	224,0
2. / 4. přídavný okruh (l/min) nastavitelný průtok	54,8
3. přídavný okruh (l/min)	20,0

Pracovní výkon

Rychlost pojezdu (km/h)	2,8 / 5,3
Rychlost otáčení kabiny (U/min)	11
Stoupavost (Grad/%)	35 / 70
Rypná síla na lžici (kN)	96,3
Rypná síla na výložníku (kN)	62,9
Rypná síla na násadě (kN)	80,6

*Čistá hmotnost + hydr. upínač + Powertilt + střední lopata + poloviční náplň

VLW, spol. s r.o., Žleby 95, 763 02 Zlín – Malenovice
Firma je zapsána v obchodním rejstříku vedeném
u Krajského soudu v Brně, oddíl C, vložka 15384.

IČ: 60708794 DIČ: CZ60708794
www.vlw.cz
www.bagrytakeuchi.cz



stavební technika
prodej • servis • půjčovna