

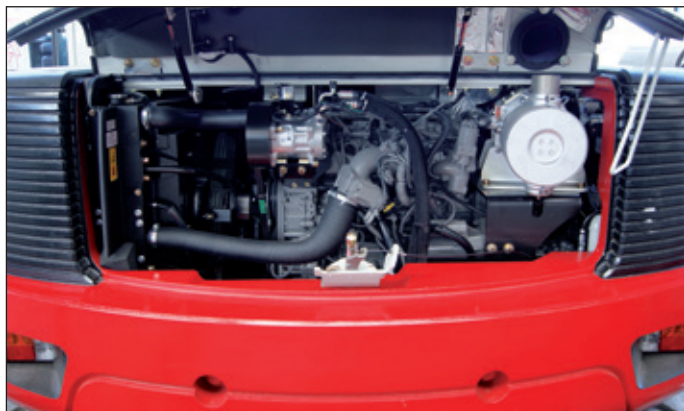
TAKEUCHI

TB1160W



SILÁK NA KOLECH





Úsporný motor ISUZU commonrail s nízkou hladinou hluku a emisí vybavený integrovaným filtrem pevných částic (DPF), splňující emisní normu IIIB (Tier IV).



UNIVERZÁLNOST: 4 přídavné hydraulické okruhy, z toho 3 řízené proporcionálně. High-Flow hydraulika, regulovatelné průtoky. Vhodný pro veškeré příslušenství.



PŘEHLEDNOST: Multifunkční displej se zobrazením zadní kamery. Ukazatel zatížení a spotřeby. Všestranné možnosti ovládání.



KVALITA: nápravy od ZF. Řízená náprava jako kyvná náprava, s automatickou oscilací.



STABILITA: 2 samostatně regulovatelné podpěry pro ideální stabilitu a přizpůsobení se situaci (volitelné). Vysoká světla výška. Masivní dozerovací radlice.



Klimatizace Climatronic s rozmrazováním i cirkulací vzduchu jako součást standardní výbavy pro ochranu a pohodlí.

Příslušenství k **TAKEUCHI**



Powertilt s hydraulickou rychloupínací deskou, lopata otočená na "horovku"



Pevná svahovací lopata s naklápěcí hlavou Powertilt



Hydraulické kladivo



Naklápěcí hlava Powertilt s univerzálním drapákem



Powertilt s hydraulickým rychloupínacem a integrovaným jeřábovacím hákem



Rychlovýměnný systém Huppi-Quick: jednoduchá výměna přídavných zařízení z kabiny



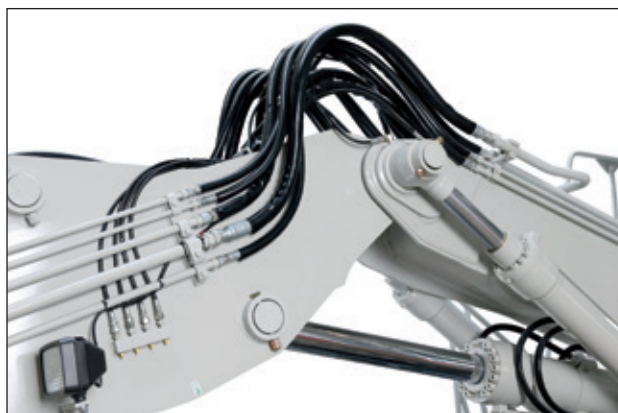
Centrální mazací systém s upozorněním při vyprázdnění maziva



BEZPEČNOST A POHODLÍ: Prostorná kabina tlumící hluk a vibrace s úložnými prostory a ochranou ROPS a FOPS. Komfortní odpružené sedadlo s optimalizovaným rozmístěním ovládacích prvků pro pohodlnou práci bez únavy.



Zadní kamera



Dělený výložník

KOMFORTPAKET

- » 4 přídavné hydraulické okruhy, z toho 3 řízené proporcionálně
- » 1. přídavný okruh s max. High Flow 224 l/min
- » 1. přídavný okruh s 3 přednastavenými úrovněmi
- » 2. / 4. přídavný okruh s max. 112l /min
- » Průtoky přídavnými okruhy nastavitelné na displeji v kabině
- » Tlumení koncových poloh násady a děleného výložníku
- » Výložník s dvěma hydraulickými válci
- » Dvojitý vzduchový filtr
- » Masivní zadní závaží pro zvýšenou stabilitu
- » Akustický hlásič přetížení stroje (EN474-5)
- » Zámky hydraulických válců výložníku a násady
- » Pružinová parkovací brzda
- » Automatické uvolnění tlaků z přídavných okruhů při aktivaci rychloupínací desky
- » Automatická regulace otáček motoru
- » Samotankovací čerpadlo paliva
- » Auto-Tank (beztlaká vratka z hydraulického kladiva)
- » ECO-režim pro zvýšení efektivity
- » POWER-režim pro maximální výkon
- » klimatizace CLIMATRONIC s odvodem vzduchu ve místech
- » Komfortní kabina s ochranou mříží a ochranou ROPS (ISO12117-2) / OPG(ISO10262 Level 2)
- » Vzduchem odpružené komfortní sedadlo s vyhříváním
- » Odkládací schránka s nářadím
- » Zdíčka na střeše pro připojení majáku

VOLITELNÉ

- » HupLog - ochrana proti krádeži: Imobilizér vypnutím několika elektrických obvodů, uvedení do provozu pouze oprávněnými osobami za použití platného klíče RFID
- » Programovatelné hranice pohybu výložníku



Přídavná vibrační deska



Demoliční nůžky



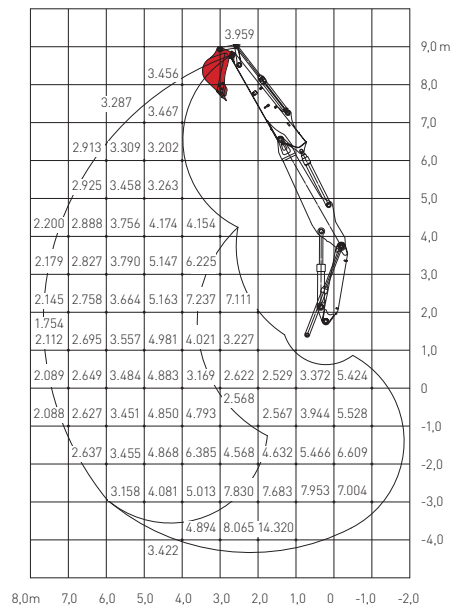
Skalní fréza



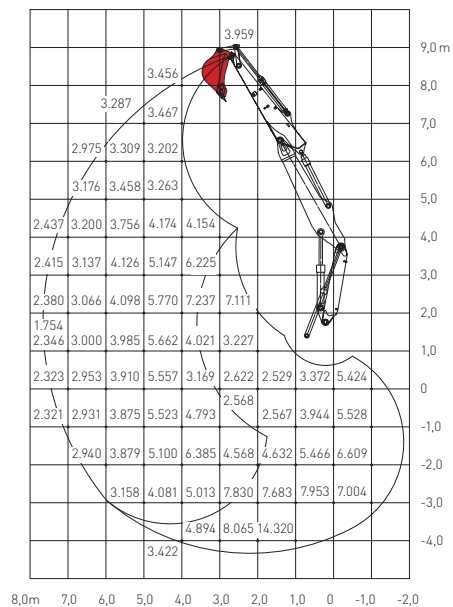
Zemní vrták

Nosnost (jednotky kg)

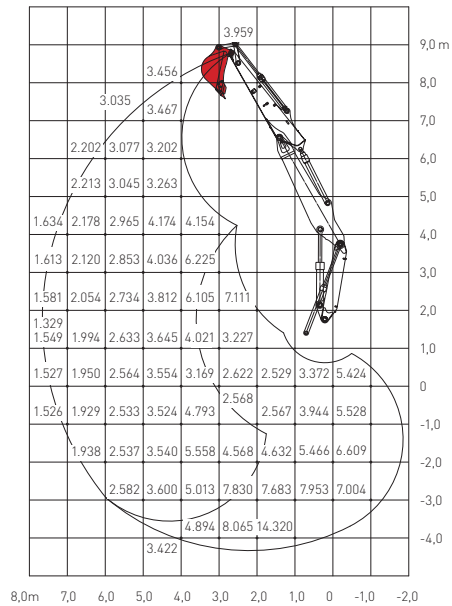
Dozadu



Dopředu, radlice zdvižena



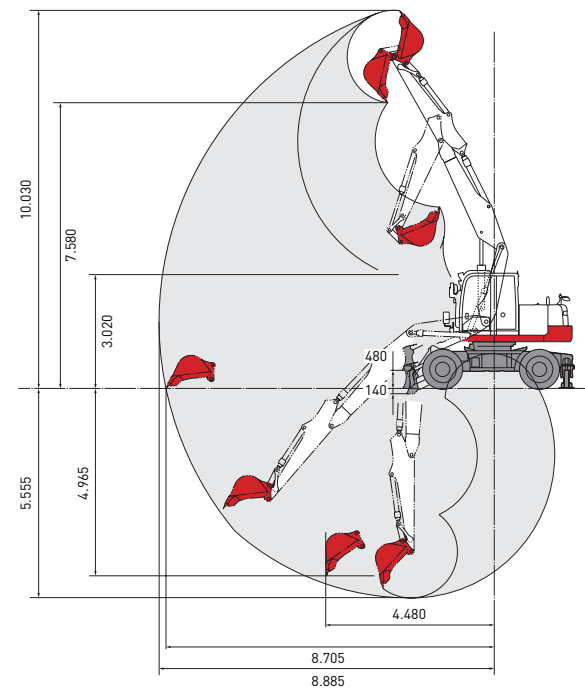
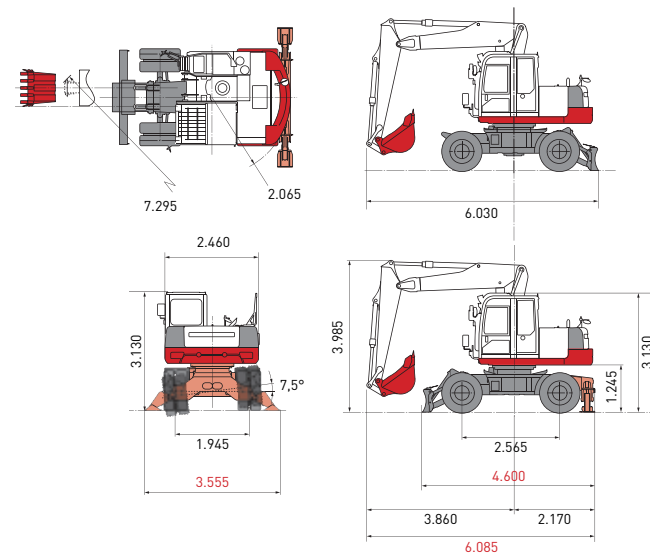
Do strany



Zatížení uvedené v grafu je na 87% hydraulické nosnosti a na 75% překlopné nosnosti.

Rozměry (jednotky mm)

Údaje červeně - s patkami



Hlavní rozměry

Hmotnost (kg)	14.500 / 15.200*
Šířka (mm)	2.550
Výška (mm)	3.985
Transportní délka (mm)	6.030 / 6.085*

Podvozek

Světlá výška (mm)	350 / 275*
Rozměr radlice (mm)	2.480 x 600
Převodovka	Manuální řazená pod zátěží + hydr. redukce
Provozní brzda	Kotoučové brzdy
Parkovací brzda	Pružinová kotoučová brzda v převodové skříní

* s patkami

Naftový motor

Model	ISUZU AM - 4JJ1X, norma IIIB (Tier4i)
Typ	4-válec, common-rail, turbo
filtr pevných částic (DPF) + oxidační katalizátor (DOC)	
Výkon ISO14396 (kW/PS)	95 /129 při 2.200 U/min
Max. krouticí moment (Nm)	420 při 1.800 U/min
Zdvihový objem (cm³)	2.999
Objem chladicí kapaliny (l)	18,5
Objem motorového oleje (l)	17
Palivová nádrž (l)	231

Hydraulický systém

Hydraulická čerpadla:	2x axiální pístové čerpadlo + 3x zubové čerpadlo
Hlavní tlak (kg/cm²)	2x343 (pracovní režim) / 150 / 140 / 39 2x373 (jízdní režim) / 150 / 140 / 39
Hydraulický výkon (l/min)	2x123,2 (hlavní čerpadla) / 22 (ventilátor) / 54,8 (řízení, brzdy) / 35 (ovládání)
1.přídavný okruh (l/min)	112 (224 High-Flow) při 245 bar
2.přídavný okruh (l/min)	112 při 245 bar
Motor otáčení kabiny	axiální pístový s park. brzdou
Typ motoru pojezdu	nastavitelný axiální pístový
Hydraulická nádrž (l)	96l (nádrž), 215l (systém)

Pracovní výkon

Pojezdová rychlost (km/h)	4,3 / 8,5 / 28
Rychlost otáčení kabiny (U/min)	10,8
Stoupavost (Grad/%)	35/70

VLW, spol. s r.o., Žleby 95, 763 02 Zlín – Malenovice
Firma je zapsána v obchodním rejstříku vedeném u Krajského soudu v Brně, oddíl C, vložka 15384.

IČ: 60708794 DIČ: CZ60708794
www.vlw.cz
www.bagrytakeuchi.cz



stavební technika
prodej • servis • půjčovna